

+  
TRANSITION  
MENS – HOMMES – p.13  
WOMENS – FEMMES – p.27

MTNX  
MENS – HOMMES – p.39

MTN  
MENS – HOMMES – p.49  
WOMENS – FEMMES – p.67  
BOYS – GARÇONS – p.85  
GIRLS – FILLES – p.91

+  
2017





+ SEAMLESS

+ TIMELESS STYLE

+ MINIMALIST DESIGN

+ FONCTIONNALITÉ HARMONIEUSE

+ STYLE INDÉMODABLE

+ DESIGN ÉPURÉ

+ Innovation Through Style – this ethos is what drives Orage in our pursuit of exploration on and off the mountain.

Born and bred in Canada, our design vision is inspired by the pure aesthetic of open spaces, wild lands, enduring style and mountain culture at home and afar. Reflecting Canadian design elements of simplicity, durability and functionality, Orage creates products of a contemporary yet timeless appeal with excellence in fabrication and love of detail.

Our collection of understated garments that not only have a consistent look and feel, but also work in harmony from one piece to the next. From insulated layers to technical shells and pants, everything goes with everything to give you freedom of style for mountain-ready adventure.

+ L'innovation par le style – c'est la philosophie qui définit Orage dans sa quête exploratoire, tant sur la montagne qu'ailleurs sur le terrain.

Originaire du Canada et y ayant grandi, notre vision du design puise son inspiration dans la beauté intacte des grands espaces, des contrées sauvages, de la pérennité du style et de la culture de la montagne, chez nous, comme ailleurs. Fidèle aux éléments de simplicité, de durabilité et de fonctionnalité qui caractérisent le design canadien, Orage crée des produits dont le style contemporain et indémodable séduit, en raison de l'excellence de la fabrication et de son amour du détail.

La sobriété de notre collection de vêtements se définit par l'uniformité des styles et des textures, ainsi chacune des pièces s'agence harmonieusement entre elles. Des couches isolées aux coquilles et pantalons techniques, tout va avec tout. Vous aurez une liberté de style et serez prêt à vivre une aventure en montagne à tout moment.





## ORAGE TEAM

### ÉQUIPE ORAGE

2017

+ With a world-class team progressing skiing into the future, every Orage product is engineered to meet the challenges of our demanding athletes.

Our products are designed with our team in mind, delivering the style they want and the function they need to perform at their highest level.

From east coast to west coast, boiler plate to white room, no matter where our athletes are going and what Mother Nature is dishing out, they trust Orage to keep them covered #outthere all day every day with the most innovative collection in skiing.

+ Inspirée par une équipe de réputation mondiale qui propulse le ski dans une dimension future, Orage propose une gamme de produits spécifiquement conçus pour répondre aux défis que nous lançent nos athlètes.

Ils sont par ailleurs une excellente source d'inspiration dans notre processus de création de produits. Nous voulons leur offrir le style qu'ils recherchent et la fonctionnalité dont ils ont besoin pour atteindre les plus hauts niveaux de performance.

D'Est en Ouest, sur les plaques de glace ou dans la poudreuse profonde, peu importe où évoluent nos athlètes et ce que mère Nature leur réserve, ils font confiance à Orage pour les protéger dans leurs activités extérieures (#outthere) toute la journée, grâce à la collection la plus innovante conçue pour le ski.

+01  
 Ⓞ ELYSE SAUGSTAD  
 ▽ GIRDWOOD – AK  
 +02  
 Ⓞ CALLUM PETTIT  
 ▽ PEMBERTON – BC  
 +03  
 Ⓞ RORY BUSHFIELD  
 ▽ SQUAMISH – BC  
 +04  
 Ⓞ BANKS GILBERTI  
 ▽ SUN VALLEY – ID  
 +05  
 Ⓞ ANDREW WHITEFORD  
 ▽ JACKSON HOLE – WY

+  
 JACKET: VICTORIA, 017FWLJT04, p.75  
 PANTS: CLARA, 017FWLPT01, p.75  
 LAYERING: LINK, 017FWLLT01, p.78  
 BASE LAYER: BREEZE TOP, 017FWMLBS02, p.81  
 BASE LAYER: COZY PANT, 017FWLBS03, p.81  
 JACKET: MARIANNE, 017FWLJL03, p.33  
 SHIRT: COLE, 017FWLLL01, p.34

+  
 MANTEAU: VICTORIA, 017FWLJT04, p.75  
 PANTALON: CLARA, 017FWLPT01, p.75  
 VESTE: LINK, 017FWLLT01, p.78  
 SOUS-VÊTEMENT: BREEZE TOP, 017FWMLBS02, p.81  
 SOUS-VÊTEMENT: COZY PANT, 017FWLBS03, p.81  
 MANTEAU: MARIANNE, 017FWLJL03, p.33  
 CHEMISE: COLE, 017FWLLL01, p.34



+01  
 ELYSE SAUGSTAD  
 GIRDWOOD – AK

+ A native of Alaska, Elyse Saugstad always wanted to make her mark in a man's sport. With numerous titles to her name, she is also a committed member of her community. A Tunnel Creek avalanche survivor, she works to raise mountain safety awareness with SAFEAS.

+ Native de l'Alaska, Elyse Saugstad a depuis toujours l'ambition de faire sa marque dans un sport réservé aux hommes. Détentrice de nombreux titres, elle se distingue par son engagement envers sa communauté. Survivante de l'avalanche de Tunnel Creek, elle travaille à sensibiliser les gens sur la sécurité en montagne avec SAFEAS.



+ JACKET: RAMBLER, 016FWMJT02, p.43  
 PANTS: RAMBLER PANT, 016FWMPT01, p.43  
 LAYERING: LINK, 017FWMLT01, p.60  
 BASE LAYER: REACH TOP, 017FWMMBS02, p.63  
 BASE LAYER: CLOUD PANT, 017FWMBS03, p.63  
 JACKET: ATWATER, 017FWMJL02, p.19  
 SHIRT: HUNTER, 017FWMLL01, p.20

+ MANTEAU: RAMBLER, 016FWMJT02, p.43  
 PANTALON: RAMBLER PANT, 016FWMPT01, p.43  
 VESTE: LINK, 017FWMLT01, p.60  
 SOUS-VÊTEMENT: REACH TOP, 017FWMMBS02, p.63  
 SOUS-VÊTEMENT: CLOUD PANT, 017FWMBS03, p.63  
 MANTEAU: ATWATER, 017FWMJL02, p.19  
 CHEMISE: HUNTER, 017FWMLL01, p.20

+ JACKET: MORRISON, 017FWMJT07, p.58  
 PANTS: STADIUM, 017FWMPT03, p.59  
 LAYERING: CHAMPLAIN, 017FWMLT03, p.61  
 BASE LAYER: REACH TOP, 017FWMMBS02, p.63  
 BASE LAYER: CLOUD PANT, 017FWMBS03, p.63  
 JACKET: REDFORD, 017FWMJL03, p.18  
 SHIRT: HUNTER, 017FWMLL01, p.20

+ MANTEAU: MORRISON, 017FWMJT07, p.58  
 PANTALON: STADIUM, 017FWMPT03, p.59  
 VESTE: CHAMPLAIN, 017FWMLT03, p.61  
 SOUS-VÊTEMENT: REACH TOP, 017FWMMBS02, p.63  
 SOUS-VÊTEMENT: CLOUD PANT, 017FWMBS03, p.63  
 MANTEAU: REDFORD, 017FWMJL03, p.18  
 CHEMISE: HUNTER, 017FWMLL01, p.20



## + 02 CALLUM PETTIT PEMBERTON – BC

+ Callum Pettit is a skier, a surfer, a climber and an explorer. Nature is his playground. He is as much an easterner as he is a westerner, but Whistler is where he grew up. He feeds off adrenalin and nothing can ever keep him from going for a ride with his buds.

+ Callum Pettit est skieur, surfeur, grimpeur et explorateur. Son terrain de jeux, c'est la Nature. Il se sent chez lui autant dans l'Est que dans l'Ouest du Canada, mais c'est à Whistler qu'il a grandi. Il carbure à l'adrénaline et rien au monde ne saurait le priver d'une glisse sur neige avec les copains.



## + 03 RORY BUSHFIELD SQUAMISH – BC

+ Rory Bushfield is no stranger to thrills. Nitro Circus member, freeskiier, aircraft pilot and base jumper, Rory lives every day like it was his last. In honour of his wife, he supports the next generation of action sports participants through the Sarah Burke Foundation.

+ Les émotions intenses n'ont plus de secret pour Rory Bushfield. Membre du cirque Nitro, skieur de freestyle, pilote d'avion et adepte de saut extrême, Rory vit chaque jour comme si c'était le dernier. Pour honorer la mémoire de sa femme, il soutient les participants de la prochaine génération de sports d'action par l'entremise de la Fondation Sarah Burke.



**+ 04**  
**BANKS GILBERTI**  
**SUN VALLEY – ID**

+ Banks Gilberti has been part of the Orage family for a number of years. What intrigues us about him: his bottomless capacity to reinvent himself. Banks freeskis for fun, and his passion keeps him exploding onto screens in every video he's ever done.

+ Banks Gilberti fait partie de la famille Orage depuis plusieurs années. Ce qui nous intrigue à son sujet : sa façon de se réinventer sans cesse. Banks est un freestyleur pour le plaisir et sa passion fait qu'il crève littéralement l'écran dans chaque vidéo qu'il crée.



+  
 JACKET: JEFERSON, 017FWMJT04, p.57  
 PANTS: EXODUS, 017FWMPT01, p.57  
 LAYERING: CHAMPLAIN, 017FWMTL01, p.61  
 BASE LAYER: REACH TOP, 017FWMBS02, p.63  
 BASE LAYER: CLOUD PANT, 017FWMBS03, p.63  
 JACKET: NELSON, 017FWMJL05, p.20  
 SHIRT: HUNTER, 017FWMMLL01, p.20

+  
 MANTEAU: JEFERSON, 017FWMJT04, p.57  
 PANTALON: EXODUS, 017FWMPT01, p.57  
 VESTE: CHAMPLAIN, 017FWMTL01, p.61  
 SOUS-VÊTEMENT: REACH TOP, 017FWMBS02, p.63  
 SOUS-VÊTEMENT: CLOUD PANT, 017FWMBS03, p.63  
 MANTEAU: NELSON, 017FWMJL05, p.20  
 CHEMISE: HUNTER, 017FWMMLL01, p.20



+  
 JACKET: ALASKAN, 017FWMJT02, p.56  
 PANTS: EXODUS, 017FWMPT01, p.57  
 LAYERING: HYBRID, 017FWMTL02, p.61  
 BASE LAYER: CLOUD TOP, 017FWMBS01, p.62  
 BASE LAYER: CLOUD PANT, 017FWMBS03, p.63  
 JACKET: NEWTON, 017FWMJL04, p.18

+  
 MANTEAU: ALASKAN, 017FWMJT02, p.56  
 PANTALON: EXODUS, 017FWMPT01, p.57  
 VESTE: HYBRID, 017FWMTL02, p.61  
 SOUS-VÊTEMENT: CLOUD TOP, 017FWMBS01, p.62  
 SOUS-VÊTEMENT: CLOUD PANT, 017FWMBS03, p.63  
 MANTEAU: NEWTON, 017FWMJL04, p.18

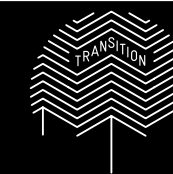


**+ 05**  
**ANDREW WHITEFORD**  
**JACKSON HOLE – WY**

+ Andrew Whiteford cut his teeth on the slopes of Vermont, but his huge potential first came to light skiing Jackson Hole. Amazingly, he was discovered on the strength of his GoPro videos. His legendary ski descents in deep powder and off-trail mountain biking have been an inspiration to countless fans and have earned him thousands of viewers online.

+ Andrew Whiteford s'est fait les dents sur les pentes du Vermont, mais son immense potentiel a été mis en lumière quand il a skié à Jackson Hole. Étonnamment, il a été découvert grâce à l'intensité de ses vidéos enregistrées avec sa GoPro. Ses descentes légendaires dans la poudreuse épaisse et ses exploits en vélo de montagne hors-piste sont une inspiration pour d'innombrables admirateurs et lui valent d'être suivi en ligne par des milliers d'adeptes.





- + ON AND OFF THE MOUNTAIN
- + RELIABLE WARMTH
- + PREMIUM FABRICS

- + À LA MONTAGNE OU AILLEURS
- + CHALEUR ÉPROUVÉE
- + STYLE D'AVANT-GARDE

+ Checking weather forecasts. A pair of lucky long johns. Dancing for the snow gods. Every skier has a ritual to expedite winter. For the in-between times from city to alpine, fall to spring, après to down days, the Transition collection keeps you covered with a wide-range of layers and everyday wear for on and off the mountain

Sleek silhouettes merge with lightweight, insulated protection for versatile clothing that matches shifting weather. From reversible styles to adjustable looks and garments that flawlessly mix and match with the MTN and MTN X collections, Transition will change the way you think about layering.

+ Consulter les prévisions météorologiques. Enfiler des sous-vêtements qui portent chance. Exécuter une petite danse pour invoquer les dieux de la neige. Chaque skieur a son rituel pour provoquer des conditions hivernales. Pour les entre-deux, de la ville à la montagne, de l'automne au printemps, de l'après-ski aux périodes d'inactivité, la collection Transition vous offre une gamme d'essentiels à porter tous les jours, à la montagne comme ailleurs.

Des coupes seyantes fusionnées à une protection isolante légère confèrent polyvalence à ces vêtements qui s'adaptent aux températures changeantes. Des vêtements réversibles et adaptables qui s'agencent à la perfection à ceux des collections MTN et MTN X. Transition changera votre façon de voir les choses en matière de vêtements multicouches.









+ JACKET: REDFORD, 017FWMJL03, p.18  
LAYERING: ARTHUR, 017FWMTL05, p.61

MANTEAU: REDFORD, 017FWMJL03, p.18  
VESTE: ARTHUR, 017FWMTL05, p.61



+ JACKET: MOUNT ROYAL, 017FWMJL01, p.18  
LONG SLEEVE: DUFFERIN, 017FWMTL02, p.21

MANTEAU: MOUNT ROYAL, 017FWMJL01, p.18  
CHANDAIL: DUFFERIN, 017FWMTL02, p.21



+ JACKET: NEWTON, 017FWMJL04, p.18  
LONG SLEEVE: DUFFERIN, 017FWMTL02, p.21

MANTEAU: NEWTON, 017FWMJL04, p.18  
CHANDAIL: DUFFERIN, 017FWMTL02, p.21



+ JACKET: ATWATER, 017FWMJL02, p.19  
LONG SLEEVE: DUFFERIN, 017FWMTL02, p.21

MANTEAU: ATWATER, 017FWMJL02, p.19  
CHANDAIL: DUFFERIN, 017FWMTL02, p.21



+ JACKET: NELSON, 017FWMJL05, p.20  
LAYERING: CHAMPLAIN, 017FWMTL03, p.61

MANTEAU: NELSON, 017FWMJL05, p.20  
VESTE: CHAMPLAIN, 017FWMTL03, p.61

+ PATHFINDER  
TONES



+  
 JACKET: NELSON, 017FWMJL05, p.20  
 HOODIE: ROCK, 017FWMTL04, p.21  
 CAP: CAMPER, 017FWMAL01, p.25

MANTEAU: NELSON, 017FWMJL05, p.20  
 CHANDAIL: ROCK, 017FWMTL04, p.21  
 CASQUETTE: CAMPER, 017FWMAL01, p.25



+  
 JACKET: REDFORD, 017FWMJL03, p.18  
 SHIRT: HUNTER, 017FWMML01, p.20

JACKET: REDFORD, 017FWMJL03, p.18  
 CHEMISE: HUNTER, 017FWMML01, p.20



+  
 JACKET: ATWATER, 017FWMJL02, p.19  
 MANTEAU: ATWATER, 017FWMJL02, p.19



+  
 JACKET: MOUNT ROYAL, 017FWMJL01, p.18  
 LONG SLEEVE: DUFFERIN, 017FWMTL02, p.21

MANTEAU: MOUNT ROYAL, 017FWMJL01, p.18  
 CHANDAIL: DUFFERIN, 017FWMTL02, p.21



+  
 JACKET: NEWTON, 017FWMJL04, p.18  
 LONG SLEEVE: DUFFERIN, 017FWMTL02, p.21

MANTEAU: NEWTON, 017FWMJL04, p.18  
 CHANDAIL: DUFFERIN, 017FWMTL02, p.21

+  
 PIONEER  
 TONES





**B409**  
Alpine  
Blue

**G407**  
Tundra

**N101**  
Black

## MOUNT ROYAL

017FWMJL01

DOWN

DUVET

+ Fabric: Prime 10 Textured Lifestyle Twill 2 ply: 95% Nylon, 5% Polyester, 80/20 Eco DWR, 142g/m<sup>2</sup>

+ Insulation: 60/40 Duck Down, 600FP

+ Features: Removable inner hood, YKK waterproof zips

+ Tissu: Prime 10 Sergé Texturé 2 plis: 95% Nylon, 5% Polyester, 80/20 Eco DWR, 142g/m<sup>2</sup>

+ Isolation: 60/40 Duvet de canard, 600FP

+ Fonctionnalités: Capuche intérieure amovible, Fermeurs étanches YKK®

BACK: 36.5"

DOS: 93CM

XS - XXL



**B439**  
Alpine Blue

**G407**  
Tundra

**R295**  
Earth

**G397**  
Pepper

## REDFORD

017FWMJL03

INSULATED

ISOLÉ

+ Fabric: Prime 10 Textured Lifestyle Twill 2 ply: 95% Nylon, 5% Polyester, 80/20 Eco DWR, 142g/m<sup>2</sup>

+ Insulation: 100% Polyester synthetic down, 350g Body / 150g Sleeves

+ Tissu: Prime 10 Sergé Texturé 2 plis: 95% Nylon, 5% Polyester, 80/20 Eco DWR, 142g/m<sup>2</sup>

+ Isolation: Duvet synthétique 100% Polyester, 350g Corps / 150g Manches

BACK: 33.5"

DOS: 85CM

XS - XXL



**B440**  
Blue  
Steel

**G407**  
Tundra

**R294**  
Nordic  
Red

**N101**  
Black

## NEWTON

017FWMJL04

DOWN

DUVET

+ Fabric: Taffeta Leather Look: 100% Nylon, 90/10 Eco DWR, 39g/m<sup>2</sup>  
Light Taffeta Ripstop: 100% Nylon, 80/20 Eco DWR, 38g/m<sup>2</sup>  
Light Taffeta Printed Ripstop: 100% Polyester, 80/20 Eco DWR, 40g/m<sup>2</sup>

+ Insulation: 80/20 Duck Down, 600FP

+ Features: YKK® waterproof zips, Reversible

+ Tissus: Taffeta Ciré: 100% Nylon, 90/10 Eco DWR, 39g/m<sup>2</sup>  
Taffeta Ripstop Léger: 100% Nylon, 80/20 Eco DWR, 38g/m<sup>2</sup>  
Taffeta Ripstop Léger Imprimé: 100% Polyester, 80/20 Eco DWR, 40g/m<sup>2</sup>

+ Isolation: 80/20 Duvet de canard, 600FP

+ Fonctionnalités: Fermeurs étanches YKK®, Réversible

BACK: 32"

DOS: 81,5CM

XS - XXL



**R295**  
Earth

**N101**  
Black

**B429**  
Dark  
Sea

**E192**  
Coastal  
Cliff

## ATWATER

017FWMJL02

3 IN1 JACKET

MANTEAU 3 EN 1

+ Fabric: Taffeta Leather Look: 100% Nylon, 90/10 Eco DWR, 39g/m<sup>2</sup>  
Prime 10 Textured Twill 2.5 ply: 95% Nylon, 5% Polyester, 80/20 Eco DWR, 142g/m<sup>2</sup>  
Light Taffeta Ripstop: 100% Nylon, 80/20 Eco DWR, 38g/m<sup>2</sup>  
Light Taffeta Printed Ripstop: 100% Polyester, 80/20 Eco DWR, 40g/m<sup>2</sup>

+ Insulation: 100% Polyester, 60g

+ Features: YKK® waterproof zips, Reversible inner jacket

+ Tissus: Taffeta Ciré: 100% Nylon, 90/10 Eco DWR, 39g/m<sup>2</sup>  
Prime 10 Sergé Texturé 2,5 plis: 95% Nylon, 5% Polyester, 80/20 Eco DWR, 142g/m<sup>2</sup>  
Taffeta Ripstop Léger: 100% Nylon, 80/20 Eco DWR, 38g/m<sup>2</sup>  
Taffeta Ripstop Léger Imprimé: 100% Polyester, 80/20 Eco DWR, 40g/m<sup>2</sup>

+ Isolation: 100% Polyester, 60g

+ Fonctionnalités: Fermeurs étanches YKK®, Veste intérieure réversible

BACK: 36.5"

DOS: 93CM

XS - XXL





REVERSE



R295 Earth N101 Black G407 Tundra B429 Dark Sea



B439 Alpine Blue G407 Tundra R295 Earth N101 Black



B439 Alpine Blue N101 Black



G401 Swell B429 Dark Sea E192 Coastal Cliff B430 West Coast



G108 Heather Grey N101 Black



G108 Heather Grey N101 Black

**FLIGHT**

017FWMLL02

INSULATED

ISOLÉ

BACK: 29.5"

DOS: 75CM

XS - XXL

+ Fabric: Taffeta Leather Look: 100% Nylon, 90/10 Eco DWR, 39g/m<sup>2</sup>  
Light Taffeta Ripstop: 100% Nylon, 80/20 Eco DWR, 38g/m<sup>2</sup>  
Light Taffeta Printed Ripstop: 100% Polyester, 80/20 Eco DWR, 40g/m<sup>2</sup>

+ Insulation: 100% Polyester, 60g

+ Features: Reversible inner jacket

+ Tissus: Taffeta Ciré: 100% Nylon, 90/10 Eco DWR, 39g/m<sup>2</sup>  
Taffeta Ripstop Léger: 100% Nylon, 80/20 Eco DWR, 38g/m<sup>2</sup>  
Taffeta Ripstop Léger Imprimé: 100% Polyester, 80/20 Eco DWR, 40g/m<sup>2</sup>

+ Isolation: 100% Polyester, 60g

+ Fonctionnalités: Veste intérieure réversible

**NELSON**

017FWMJL05

INSULATED

ISOLÉ

BACK: 31.5"

DOS: 80CM

XS - XXL

+ Fabric: Taffeta Leather Look: 100% Nylon, 90/10 Eco DWR, 39g/m<sup>2</sup>

+ Insulation: 100% Polyester, 80g

+ Features: YKK® waterproof zips

+ Tissu: Taffeta Ciré: 100% Nylon, 90/10 Eco DWR, 39g/m<sup>2</sup>

+ Isolation: 100% Polyester, 80g

+ Fonctionnalités: Fermeurs étanches YKK®

**HUNTER**

017FWMLL01

INSULATED

ISOLÉ

BACK: 33.5"

DOS: 85CM

XS - XXL

+ Fabric: Yarn Dye Flannel: 100% Polyester, 70/10 Eco DWR, 154g/m<sup>2</sup>  
Taffeta Leather Look: 100% Nylon, 90/10 Eco DWR, 39g/m<sup>2</sup>

+ Insulation: 100% Polyester, 80g

+ Features: YKK® waterproof zip, Quilting lining, Center front snap closure

+ Tissus: Flanelle à Carreaux: 100% Polyester, 70/10 Eco DWR, 154g/m<sup>2</sup>  
Taffeta Ciré: 100% Nylon, 90/10 Eco DWR, 39g/m<sup>2</sup>

+ Isolation: 100% Polyester, 80g

+ Fonctionnalités: Fermeur étanche YKK®, Doublure matelassée, Fermeture à boutons pression

**DUFFERIN**

017FWMTL02

INSULATED

ISOLÉ

BACK: 31"

DOS: 79CM

XS - XXL

+ Fabric: Cotton Jersey: 60% Polyester, 28% Cotton, 12% Rayon, 155g/m<sup>2</sup>

+ Features: Wicking

+ Tissu: Jersey de Coton: 60% Polyester, 28% Cotton, 12% Rayon, 155g/m<sup>2</sup>

+ Fonctionnalités: Éloigne l'humidité

**ROCK HOODIE**

017FWMTL04

INSULATED

ISOLÉ

BACK: 29.5"

DOS: 75CM

XS - XXL

+ Fabric: French Terry: 60% Cotton, 40% Polyester, 320g/m<sup>2</sup>

+ Tissu: Coton Bouclé: 60% Coton, 40% Polyester, 320g/m<sup>2</sup>

**BOX HOODIE**

017FWMTL14

INSULATED

ISOLÉ

BACK: 29.5"

DOS: 75CM

XS - XXL

+ Fabric: French Terry: 60% Cotton, 40% Polyester, 320g/m<sup>2</sup>

+ Tissu: Coton Bouclé: 60% Coton, 40% Polyester, 320g/m<sup>2</sup>





**G108**  
Heather  
Grey

**N101**  
Black

### JOHN HOODIE

017FWMTL13

ORIGINAL FIT  
BACK: 29.5"  
DOS: 75CM  
XS - XXL

+ Fabric: French Terry: 60% Cotton, 40% Polyester, 320g/m<sup>2</sup>

+ Tissu: Coton Bouclé: 60% Coton, 40% Polyester, 320g/m<sup>2</sup>



**G108**  
Heather  
Grey

**N101**  
Black

**W101**  
White

### ROCK T

017FWMTL03

BACK: 30"  
DOS: 76.5CM  
XS - XXL

+ Fabric: Cotton Jersey: 60% Cotton, 40% Polyester, 160g/m<sup>2</sup>

+ Tissu: Jersey de Coton: 60% Coton, 40% Polyester, 160g/m<sup>2</sup>



**W101**  
White

**N101**  
Black

### BLAKE T

017FWMTL05

BACK: 30"  
DOS: 76.5CM  
XS - XXL

+ Fabric: Cotton Jersey: 60% Cotton, 40% Polyester, 160g/m<sup>2</sup>

+ Tissu: Jersey de Coton: 60% Coton, 40% Polyester, 160g/m<sup>2</sup>



**W101**  
White

**N101**  
Black

### SPINA T

017FWMTL06

BACK: 30"  
DOS: 76.5CM  
XS - XXL

+ Fabric: Cotton Jersey: 60% Cotton, 40% Polyester, 160g/m<sup>2</sup>

+ Tissu: Jersey de Coton: 60% Coton, 40% Polyester, 160g/m<sup>2</sup>



**N101**  
Black

**W101**  
White

### TAL T

017FWMTL07

BACK: 30"  
DOS: 76.5CM  
XS - XXL

+ Fabric: Cotton Jersey: 60% Cotton, 40% Polyester, 160g/m<sup>2</sup>

+ Tissu: Jersey de Coton: 60% Coton, 40% Polyester, 160g/m<sup>2</sup>



**G108**  
Heather  
Grey

**N101**  
Black

**W101**  
White

### BOX T

017FWMTL08

BACK: 30"  
DOS: 76.5CM  
XS - XXL

+ Fabric: Cotton Jersey: 60% Cotton, 40% Polyester, 160g/m<sup>2</sup>

+ Tissu: Jersey de Coton: 60% Coton, 40% Polyester, 160g/m<sup>2</sup>



G108 Heather Grey  
N101 Black  
W101 White

**TOPO T**

017FWMTL09

BACK: 30"  
DOS: 76.5CM  
XS - XXL

+ Fabric: Cotton Jersey: 60% Cotton, 40% Polyester, 160g/m<sup>2</sup>  
+ Tissus: Jersey de Coton: 60% Coton, 40% Polyester, 160g/m<sup>2</sup>



G108 Heather Grey  
W101 White

**JOHN T**

017FWMTL10

BACK: 30"  
DOS: 76.5CM  
XS - XXL

+ Fabric: Cotton Jersey: 60% Cotton, 40% Polyester, 160g/m<sup>2</sup>  
+ Tissus: Jersey de Coton: 60% Coton, 40% Polyester, 160g/m<sup>2</sup>



G108 Heather Grey  
N101 Black  
W101 White

**CHARLES T**

017FWMTL11

BACK: 30"  
DOS: 76.5CM  
XS - XXL

+ Fabric: Cotton Jersey: 60% Cotton, 40% Polyester, 160g/m<sup>2</sup>  
+ Tissus: Jersey de Coton: 60% Coton, 40% Polyester, 160g/m<sup>2</sup>



G108 Heather Grey  
N101 Black  
W101 White

**AXE T**

017FWMTL12

BACK: 30"  
DOS: 76.5CM  
XS - XXL

+ Fabric: Cotton Jersey: 60% Cotton, 40% Polyester, 160g/m<sup>2</sup>  
+ Tissu: Jersey de Coton: 60% Coton, 40% Polyester, 160g/m<sup>2</sup>



G407 Tundra  
B439 Alpine Blue  
N101 Black

**CAMPER**

017FWMAL01

0/S

+ 100% Cotton  
+ 100% Coton



R295 Earth  
N101 Black  
B439 Alpine Blue

**MILE X**

017FWMAL02

0/S

+ 100% Polyester  
+ 100% Polyester







+  
 JACKET: RETREAT, 017FWLJL04, p.34  
 MANTEAU: RETREAT, 017FWLJL04, p.34



+  
 JACKET: PARKATYPE, 017FWLJL01, p.32  
 LAYERING: ROSEBERRY, 017FWLTL01, p.35  
 MANTEAU: PARKATYPE, 017FWLJL01, p.32  
 VESTE: ROSEBERRY, 017FWLTL01, p.35



+  
 JACKET: MARIANNE, 017FWLJL03, p.33  
 MANTEAU: MARIANNE, 017FWLJL03, p.33



+  
 JACKET: RETREAT, 017FWLJL04, p.34  
 LAYERING: ROSEBERRY, 017FWLTL01, p.35  
 MANTEAU: RETREAT, 017FWLJL04, p.34  
 VESTE: ROSEBERRY, 017FWLTL01, p.35



+  
 JACKET: MACEY, 017FWLJL05, p.32  
 LAYERING: COLE, 017FWLLL01, p.34  
 MANTEAU: MACEY, 017FWLJL05, p.32  
 VESTE: COLE, 017FWLLL01, p.34

+  
 FRONTIER  
 TONES





+  
 JACKET: CARA, 017FWLJL02, p.32  
 LAYERING: COLE, 017FWLLL01, p.34  
 MANTEAU: CARA, 017FWLJL02, p.32  
 VESTE: COLE, 017FWLLL01, p.34



+  
 JACKET: MACEY, 017FWLJL05, p.32  
 MANTEAU: MACEY, 017FWLJL05, p.32



+  
 JACKET: RETREAT, 017FWLJL04, p.34  
 LAYERING: GARDIENNE, 017FWLTL06, p.35  
 MANTEAU: RETREAT, 017FWLJL04, p.34  
 VESTE: GARDIENNE, 017FWLTL06, p.35



+  
 JACKET: PARKATYPE, 017FWLJL01, p.32  
 MANTEAU: PARKATYPE, 017FWLJL01, p.32



+  
 JACKET: MARIANNE, 017FWLJL03, p.33  
 LAYERING: ROSEBERRY, 017FWLTL01, p.35  
 MANTEAU: MARIANNE, 017FWLJL03, p.33  
 VESTE: ROSEBERRY, 017FWLTL01, p.35

+  
 NOMAD  
 TONES



B435 Indigo  
P268 Tawny Pink  
N101 Black  
G415 Antique Bronze



B435 Indigo  
R268 Tawny Pink  
N101 Black



B437 Seal Blue  
N101 Black  
R268 Tawny Pink



REVERSIBLE  
INNER JACKET



P268 Tawny Pink  
N101 Black  
G402 Sand  
B429 Dark Sea

## CARA

017FWLJL02

INSULATED

ISOLÉ

+ Fabric: Light Taffeta Printed Ripstop: 100% Polyester, 80/20 Eco DWR, 40g/m<sup>2</sup>  
Prime 10 Textured Twill 2.5 ply: 95% Nylon, 5% Polyester, 80/20 Eco DWR, 142g/m<sup>2</sup>

+ Insulation: 100% Polyester synthetic down, 250g Body / 125g Sleeves

+ Tissus: Taffeta Ripstop Léger: 100% Nylon, 80/20 Eco DWR, 38g/m<sup>2</sup>  
Prime 10 Sergé Texturé 2 plis: 95% nylon, 5% polyester, 80/20 Eco DWR, 142g/m<sup>2</sup>

+ Isolation: Duvet synthétique 100% Polyester, 250g Corps / 125g Manches

BACK: 35.5"

DOS: 95CM

XXS - XL

## MACEY

017FWLJL05

DOWN

DUVET

+ Fabric: Taffeta Leather Look: 100% Nylon, 90/10 Eco DWR, 39g/m<sup>2</sup>

+ Insulation: 60/40 Duck Down, 500FP

+ Tissu: Taffeta Ciré: 100% Nylon, 90/10 Eco DWR, 39g/m<sup>2</sup>

+ Isolation: 60/40 Duvet de canard, 500FP

BACK: 35"

DOS: 89CM

XXS - XL

## PARKATYPE

017FWLJL01

INSULATED

ISOLÉ

+ Fabric: Taffeta Leather Look: 100% Nylon, 90/10 Eco DWR, 39g/m<sup>2</sup>  
Light Taffeta Printed Ripstop: 100% Polyester, 80/20 Eco DWR, 40g/m<sup>2</sup>

+ Insulation: 100% Polyester synthetic down, 500g

+ Features: Removable inner suspenders

+ Tissus: Taffeta Ciré: 100% Nylon, 90/10 Eco DWR, 39g/m<sup>2</sup>  
Taffeta Ripstop Léger Imprimé: 100% Polyester, 80/20 Eco DWR, 40g/m<sup>2</sup>

+ Isolation: Duvet synthétique 100% Polyester, 500g

+ Fonctionnalités: Bretelles intérieures amovibles

BACK: 34"

DOS: 86.5CM

XXS - XL

## MARIANNE

017FWLJL03

3 IN1 JACKET

MANTEAU 3 EN 1

+ Fabric: Taffeta Leather Look: 100% Nylon, 90/10 Eco DWR, 39g/m<sup>2</sup>  
Prime 10 Textured Twill 2.5 ply: 95% Nylon, 5% Polyester, 80/20 Eco DWR, 142g/m<sup>2</sup>  
Light Taffeta Ripstop: 100% Nylon, 80/20 Eco DWR, 38g/m<sup>2</sup>  
Light Taffeta Printed Ripstop: 100% Polyester, 80/20 Eco DWR, 40g/m<sup>2</sup>

+ Insulation: 100% Polyester, 60g

+ Features: YKK® waterproof zips, Reversible inner jacket

+ Tissus: Taffeta Ciré: 100% Nylon, 90/10 Eco DWR, 39g/m<sup>2</sup>  
Prime 10 Sergé Texturé 2,5 plis: 95% Nylon, 5% Polyester, 80/20 Eco DWR, 142g/m<sup>2</sup>  
Taffeta Ripstop Léger: 100% Nylon, 80/20 Eco DWR, 38g/m<sup>2</sup>  
Taffeta Ripstop Léger Imprimé: 100% Polyester, 80/20 Eco DWR, 40g/m<sup>2</sup>

+ Isolation: 100% Polyester, 60g

+ Fonctionnalités: Fermetures étanches YKK®, Veste intérieure réversible

BACK: 34"

DOS: 86.5CM

XXS - XL







REVERSE



K296 Magenta, B435 Indigo, N101 Black, B437 Seal Blue



REVERSE



B439 Indigo, K296 Magenta, B437 Seal Blue, N101 Black



R268 Tawny Pink, B439 Alpine Blue



G401 Swell, B429 Dark Sea, E192 Coastal Cliff, B430 West Coast



G108 Heather Grey, N101 Black



G108 Heather Grey, N101 Black

ISLA

017FWLLL02

INSULATED

ISOLÉ

BACK: 26"

DOS: 66CM

XXS - XL

+ Fabric: Taffeta Leather Look: 100% Nylon, 90/10 Eco DWR, 39g/m²
Light Taffeta Ripstop: 100% Nylon, 80/20 Eco DWR, 38g/m²
Light Taffeta Printed Ripstop: 100% Polyester, 80/20 Eco DWR, 40g/m²

+ Insulation: 100% Polyester, 60g

+ Features: Reversible inner jacket

+ Tissus: Taffeta Ciré: 100% Nylon, 90/10 Eco DWR, 39g/m²
Taffeta Ripstop Léger: 100% Nylon, 80/20 Eco DWR, 38g/m²
Taffeta Ripstop Léger Imprimé: 100% Polyester, 80/20 Eco DWR, 40g/m²

+ Isolation: 100% Polyester, 60g

+ Fonctionnalités: Veste intérieure réversible

RETREAT

017FWLJL04

DOWN

DUVET

BACK: 31"

DOS: 79CM

XXS - XL

+ Fabric: Taffeta Leather Look: 100% Nylon, 90/10 Eco DWR, 39g/m²
Light Taffeta Ripstop: 100% Nylon, 80/20 Eco DWR, 38g/m²
Light Taffeta Printed Ripstop: 100% Polyester, 80/20 Eco DWR, 40g/m²

+ Insulation: 80/20 Duck Down, 600FP

+ Features: YKK® waterproof zips, Reversible

+ Tissus: Taffeta Ciré: 100% Nylon, 90/10 Eco DWR, 39g/m²
Taffeta Ripstop Léger: 100% Nylon, 80/20 Eco DWR, 38g/m²
Taffeta Ripstop Léger Imprimé: 100% Polyester, 80/20 Eco DWR, 40g/m²

+ Isolation: 80/20 Duvet de canard, 600FP

+ Fonctionnalités: Fermeture étanche YKK®, Réversible

COLE

017FWLLL01

INSULATED

ISOLÉ

BACK: 29"

DOS: 74CM

XXS - XL

+ Fabric: Yarn Dye Flannel: 100% Polyester, 70/10 Eco DWR, 154g/m²
Taffeta Leather Look: 100% Nylon, 90/10 Eco DWR, 39g/m²

+ Insulation: 100% Polyester, 80g

+ Features: YKK® waterproof zip, Quilting lining, Center front snap closure

+ Tissus: Flanelle à Carreaux: 100% Polyester, 70/10 Eco DWR, 154g/m²
Taffeta Ciré: 100% Nylon, 90/10 Eco DWR, 39g/m²

+ Isolation: 100% Polyester, 80g

+ Fonctionnalités: Fermeture étanche YKK®, Doublure matelassée, Fermeture à boutons pression

ROSEBERRY

017FWLTL01

BACK: 27.5"

DOS: 70CM

XXS - XL

+ Fabric: Cotton Jersey: 60% Polyester, 28% Cotton, 12% Rayon, 155g/m²

+ Features: Wicking

+ Tissu: Jersey de Coton: 60% Polyester, 28% Cotton, 12% Rayon, 155g/m²

+ Fonctionnalités: Éloigne l'humidité

FLOWER HOODIE

017FWLTL02

BACK: 27"

DOS: 69CM

XXS - XL

+ Fabric: French Terry: 60% Cotton, 40% Polyester, 320g/m²

+ Tissu: Coton Bouclé: 60% Coton, 40% Polyester, 320g/m²

GARDIENNE HOODIE

017FWLTL06

BACK: 27"

DOS: 69CM

XXS - XL

+ Fabric: French Terry: 60% Cotton, 40% Polyester, 320g/m²

+ Tissu: Coton Bouclé: 60% Coton, 40% Polyester, 320g/m²



W101  
White

N101  
Black

G108  
Heather  
Grey

### FLOWERT

017FWLTL03

BACK: 25"  
DOS: 63.5CM  
XXS - XL

+ Fabric: Cotton Jersey: 60% Cotton, 40% Polyester, 160g/m<sup>2</sup>  
+ Tissu: Jersey de Coton: 60% Coton, 40% Polyester, 160g/m<sup>2</sup>



W101  
White

N101  
Black

G108  
Heather  
Grey

### GARDIENNE T

017FWLTL04

BACK: 25"  
DOS: 63.5CM  
XXS - XL

+ Fabric: Cotton Jersey: 60% Cotton, 40% Polyester, 160g/m<sup>2</sup>  
+ Tissu: Jersey de Coton: 60% Coton, 40% Polyester, 160g/m<sup>2</sup>



W101  
White

N101  
Black

G108  
Heather  
Grey

### BLAKE T

017FWLTL05

BACK: 25"  
DOS: 63.5CM  
XXS - XL

+ Fabric: Cotton Jersey: 60% Cotton, 40% Polyester, 160g/m<sup>2</sup>  
+ Tissu: Jersey de Coton: 60% Coton, 40% Polyester, 160g/m<sup>2</sup>



G405  
Polar  
White

N101  
Black

P268  
Tawny  
Pink

### CHILKO BEANIE

017FWLAL01

O/S  
TAILLE UNIQUE

+ 100% Acrylic  
+ 100% Acrylique



G405  
Polar  
White

N101  
Black

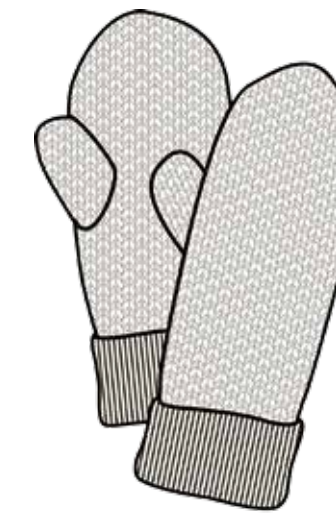
P268  
Tawny  
Pink

### CHILKO SCARF

017FWLAL02

O/S  
TAILLE UNIQUE

+ 100% Acrylic  
+ 100% Acrylique



G405  
Polar  
White

N101  
Black

P268  
Tawny  
Pink

### CHILKO MITTEN

017FWLAL03

O/S  
TAILLE UNIQUE

+ 100% Acrylic  
+ 100% Acrylique





- + STRETCH FABRIC
- + SUPERIOR VENTILATION
- + EXTREMELY LIGHT

- + TISSU EXTENSIBLE
- + VENTILATION SUPÉRIEURE
- + LÉGÈRETÉ EXTRÊME

+ Purpose-built and rigorously tested to push the boundaries of outerwear performance, MTN X is the pinnacle of Orage and best-in-class in every respect. Developed with professional guides, MTN X is loaded with technical innovations to meet the challenges of big-mountain descents and non-stop all-terrain skiing.

Bomber craftsmanship and a minimalist design combine with a hyper-focus on details like shoulder reinforcement, screen door venting and reflective detailing for high visibility. MTN X is engineered with extremely light stretch fabric that offers superior ventilation, critical performance and unrestricted movement during high-output skiing. The hydrophilic membrane offers an optimal 30K/30K waterproof-breathability rating that withstands the harshest of winter blasts while keeping you safe and sound.

+ Élaborée dans un but déterminé et rigoureusement mise à l'épreuve afin de repousser les limites de performance des vêtements d'extérieur, MTN X est le summum d'Orage et le mieux qui existe à tous points de vue. Développée avec la complicité de guides de montagne professionnels, MTN X est bourrée d'innovations techniques pour affronter les défis que posent les descentes en haute montagne et le ski tout-terrain en continu.

Notre collection de confection robuste arbore un design sobre où aucun détail n'est négligé : épaules renforcées, système d'aération en filet et pièces réfléchissantes pour être bien visible. MTN X a été conçue avec des étoffes extensibles d'une extrême légèreté offrant une aération supérieure, une performance déterminante et une grande liberté de mouvement lors des descentes à ski des plus exigeantes. La membrane hydrophile offre un taux de résistance à l'eau et une respirabilité optimales de 30K/30K pour affronter les pires rigueurs de l'hiver en vous gardant bien à l'abri des intempéries.



COLLECTION



FEATURES

FONCTIONNALITÉS

- + 01 PONCHO VENTING SYSTEM
- + 02 SCREEN DOOR VENTING
- + 03 SILICONE SCUFF GUARD
- + 04 HELMET HOOD
- + 05 RESCUE WHISTLE
- + 06 RADIO POCKET
- + 07 ADJUSTABLE WAISTBAND
- + 08 STRETCH SNOW GAITERS WITH ELASTIC GRIP
- + 09 LOWER LEG REINFORCEMENT
- + 10 STRETCH BACK PANEL

OTHER FEATURES

- FULLY SEAM SEALED
- + YKK WATERPROOF ZIPS
- + STRETCH POWDER SKIRT
- + STRETCH FABRIC
- + MESH GOGGLE POCKET

- + 01 VENTILATION EFFET PONCHO
- + 02 VENTILATION CENTRALE
- + 03 PANNEAUX DE RENFORCEMENT EN SILICONE
- + 04 CAPUCHE COMPATIBLE AVEC CASQUE
- + 05 SIFFLET DE SURVIE
- + 06 POCHE RADIO
- + 07 BANDE DE TAILLE AJUSTABLE
- + 08 GUÈTRES PARE-NEIGE EXTENSIBLES AVEC ÉLASTIQUE AGRIPPANT
- + 09 TISSU DE RENFORCEMENT À L'OURLET
- + 10 PANNEAUX EXTENSIBLES AU DOS

AUTRES CARACTÉRISTIQUES

- + COUTURES 100% SCELLÉES
- + FERMOIRS ÉTANCHES YKK
- + JUPE PARE-NEIGE EXTENSIBLE
- + TISSU EXTENSIBLE
- + POCHE EN MESH POUR MASQUE



## SCREEN DOOR VENTING

+ Neatly tucked behind the placket is a mesh panel that allows you to quickly and conveniently vent the front of your jacket from your chin to your waist or anywhere in between. For max airflow crack your pit zips with your screen door wide open for unprecedented inner jacket cross breeze.

## AÉRATION CENTRALE À EFFET DE PORTE MOUSTIQUAIRE

+ Bien niché derrière la patte de boutonnage se trouve un panneau en filet qui vous permet d'aérer rapidement et facilement l'avant de votre veste, du menton à la taille et partout entre les deux. Pour une aération maximale entrouvrez vos fermetures éclair d'aération avec votre ventilation centrale grande ouverte pour une brise indirecte sans précédent.

02



## PONCHO TECHNOLOGY

+ Poncho Technology has been invented to keep you moving. Offering easy access and max ventilation. With one simple motion you can unzip from your hip to your forearm without stopping to fumble around with your pack straps.

## TECHNOLOGIE PONCHO

+ La technologie du poncho a été introduite pour vous garder en mouvement en offrant un accès facile et une aération maximale. En un mouvement simple vous pouvez ouvrir la fermeture éclair, de votre hanche à votre avant-bras, sans vous arrêter pour vous démaner avec les sangles de votre sac.

01







+  
PIONEER  
TONES

+  
JACKET: RAMBLER, 016FWMJT02, p.43  
PANTS: RAMBLER PANT, 016FWMPT01, p.43

MANTEAU: RAMBLER, 016FWMJT02, p.43  
PANTALON: RAMBLER PANT, 016FWMPT01, p.43

+  
JACKET: RAMBLER, 016FWMJT02, p.43  
PANTS: RAMBLER PANT, 016FWMPT01, p.43  
LAYERING: LINK, 017FWMLT01, p.60

MANTEAU: RAMBLER, 016FWMJT02, p.43  
PANTALON: RAMBLER PANT, 016FWMPT01, p.43  
VESTE: LINK, 017FWMLT01, p.60

PRIME 30  
HIGHEST  
WATERPROOFNESS  
& BREATHABILITY  
IN OUR RANGE

NIVEAU  
D'IMPERMÉABILITÉ  
& DE RESPIRABILITÉ  
MAXIMAL:  
LES MATIÈRES  
LES PLUS PERFORMANTES  
DE NOTRE COLLECTION

30.000g/m<sup>2</sup>/24h  
BREATHABILITY  
RESPIRABILITÉ

30.000mm  
WATERPROOFNESS  
IMPERMÉABILITÉ



Suggested Layering  
Layering suggéré



LINK  
017FWMLT01, p.60



G340  
Pepper

R292  
Fire  
Red

**RAMBLER**

016FWMJT02

NON-INSULATED

NON-ISOLÉ

+ Fabric: Prime 30 3 Ply Apex: 100% Nylon, Dryshell backing, 80/20 Eco DWR, 125g/m<sup>2</sup>  
Prime 30 3 Ply 2 Tone Ripstop: 100% Polyester, 80/20 Eco DWR, 105g/m<sup>2</sup>

+ Features: Fully seam sealed, YKK® waterproof zippers, Poncho venting system, Screen door venting, Stretch powder skirt, Silicone scuff guard, Helmet hood, Media pocket with phone leash, Mesh goggle pocket

+ Tissus: Prime 30 3 Plis Apex: 100% Nylon, Lamination Dryshell, 80/20 Eco DWR, 125g/m<sup>2</sup>  
Prime 30 3 Plis 2 Tons Ripstop: 100% Polyester, 80/20 Eco DWR, 105g/m<sup>2</sup>

+ Fonctionnalités: Coutures 100% scellées, Fermetures étanches YKK®, Ventilation effet poncho, Ventilation centrale, Jupe par-neige extensible, Panneaux de renforcement en silicone, Capuche compatible avec casque, Poche média avec attache de sécurité pour téléphone, Poche en mesh pour masque

BACK: 33"

DOS: 84CM

XS - XXL



G397  
Pepper

R206  
Fire  
Red



**RAMBLER PANT**

016FWMPT01

NON-INSULATED

NON-ISOLÉ

+ Fabric: Prime 30 3 Ply Apex: 100% Nylon, Dryshell backing, 80/20 Eco DWR, 125g/m<sup>2</sup>  
Prime 30 3 Ply 2 Tone Ripstop: 100% Polyester, 80/20 Eco DWR, 105g/m<sup>2</sup>

+ Features: Fully seam sealed, YKK® waterproof zippers, Poncho venting system, Adjustable waist band, Stretch snow gaiter with elastic grip, Lower leg reinforcement, Silicone scuff guard, Stretch back panel

+ Tissus: Prime 30 3 Plis Apex: 100% Nylon, Lamination Dryshell, 80/20 Eco DWR, 125g/m<sup>2</sup>  
Prime 30 3 Plis 2 Tons Ripstop: 100% Polyester, 80/20 Eco DWR, 105g/m<sup>2</sup>

+ Fonctionnalités: Coutures 100% scellées, Fermetures étanches YKK®, Ventilation effet poncho, Bande de taille ajustable, Guêtres par-neige extensibles avec élastique, Tissu de renforcement à l'ourlet, Panneaux de renforcement en Silicone, Panneaux extensibles au dos

XS - XXL



- + MOUNTAIN ESSENTIALS
- + ALL-DAY COMFORT
- + PREMIUM FABRICS

- + ESSENTIELS POUR LA MONTAGNE
- + CONFORT TOUTE LA JOURNÉE
- + TISSUS DE QUALITÉ SUPÉRIEURE

+ Expression of style is inherent to skiing. Pure energy, boundless creativity and soulful athleticism become a platform for originality and progression. This is the inspiration of the MTN collection.

Combining premium stretch fabrics with sophisticated styling, MTN is designed to function at the summit as well as in the valley with a fit and finish that holds up anywhere your life leads you. Count on insulation where it matters and ventilation where it's needed with an advanced body-mapped design for a superior balance of comfort. The multi-system collection offers a range of products from layering to outerwear all with seamless integration. What does that mean? It means everything works together from one piece to the next to keep you charging day in and day out.

+ L'expression du style est inhérente au ski. Énergie à l'état pur, créativité sans bornes et athlétisme dans l'âme définissent la plateforme idéale en matière d'originalité et de progression. L'essence même de l'inspiration derrière la collection MTN.

Alliant l'extensibilité des étoffes et un style de pointe, MTN se comporte aussi bien au sommet que dans la vallée grâce à un ajustement et une texture adaptables peu importe où la vie vous mène. Vous pouvez compter sur le facteur isolant au moment opportun et sur la ventilation quand le besoin se fait sentir en raison du design évolué basé sur le mappage corporel pour un équilibre supérieur en matière de confort. La collection multisystème comporte une gamme de produits allant du vêtement de base au vêtement d'extérieur, et tous s'intègrent parfaitement. Ce que cela signifie? Cela veut dire que toutes les pièces s'agencent les unes avec les autres pour vous permettre de mordre dans la vie, chaque jour.





01



03

**FOG FREE PLACKET**

+ Orage is proud to introduce our new Fog Free Placket. Each of our MTN jackets comes with a placket extension featuring laser-cut breathing vents that allow you to exhale freely without fogging up your lenses.

**PLAQUETTE ANTIBUÉE**

+ Orage est fier de vous présenter sa nouvelle patte de boutonnage sans buée. Chacune de nos vestes MTN est munie d'une extension de la plaquette offrant des ouvertures d'aération découpées au laser qui vous permettent d'expirer librement sans embuer vos lunettes.

05



02



COLLECTION

**FEATURES****FONCTIONNALITÉS**

- + 01 HELMET HOOD
- + 02 RESCUE SLEEVES
- + 03 FOG FREE PLACKET
- + 04 INSULATED MEDIA POCKET
- + 05 PHONE LEASH
- + 06 YKK® WATERPROOF ZIPPERS
- + 07 STRETCH POWDER SKIRT
- + 08 STRETCH LINING AT STRATEGIC AREA
- + 09 HAND GAITER
- + 10 MESH GOGGLE POCKET
- + 11 ADJUSTABLE WAISTBAND
- + 12 STRETCH SNOW GAITERS WITH ELASTIC GRIP
- + 13 LOWER LEG REINFORCEMENT

**OTHER FEATURES**

- + 2-WAY ZIPPER VENTS
- + ARTICULATED ELBOW

- + 01 CAPUCHE COMPATIBLE AVEC CASQUE
- + 02 MANCHES DE SECOURS
- + 03 PLAQUETTE ANTIBUÉE
- + 04 POCHE MÉDIA ISOLÉE
- + 05 ATTACHE DE SÉCURITÉ POUR TÉLÉPHONE
- + 06 FERMOIRS ÉTANCHES YKK
- + 07 JUPE PARE-NEIGE EXTENSIBLE
- + 08 DOUBLURE EXTENSIBLE AUX ENDROITS STRATÉGIQUES
- + 09 GUÊTRES POUR MAINS
- + 10 POCHE EN MESH POUR MASQUE
- + 11 BANDE DE TAILLE AJUSTABLE
- + 12 GUÊTRES PARE-NEIGE EXTENSIBLES AVEC ÉLASTIQUE AGRIPPANT
- + 13 TISSU DE RENFORCEMENT À L'OURLET

**AUTRES CARACTÉRISTIQUES**

- + VENTILATIONS MODULABLES ZIPPÉES
- + COUDES ARTICULÉS









+  
JACKET: MILLER, 017FWMJT05, p.57  
PANTS: EXODUS, 017FWMPT01, p.57

MANTEAU: MILLER, 017FWMJT05, p.57  
PANTALON: EXODUS, 017FWMPT01, p.57



+  
JACKET: MORRISON, 017FWMJT07, p.58  
PANTS: STADIUM, 017FWMPT03, p.59  
LAYERING: LINK, 017FWMLT01, p.60

MANTEAU: MORRISON, 017FWMJT07, p.58  
PANTALON: STADIUM, 017FWMPT03, p.59  
VESTE: LINK, 017FWMLT01, p.60



+  
JACKET: LOGAN, 017FWMJT08, p.59  
PANTS: EXODUS, 017FWMPT01, p.57

MANTEAU: LOGAN, 017FWMJT08, p.59  
PANTALON: EXODUS, 017FWMPT01, p.57



+  
JACKET: JEFFERSON, 017FWMJT04, p.57  
PANTS: EXODUS, 017FWMPT01, p.57  
LAYERING: CHAMPLAIN, 017FWMLT03, p.61

MANTEAU: MOMENTUM, 017FWMJT01, p.57  
PANTALON: EXODUS, 017FWMPT01, p.57  
VESTE: CHAMPLAIN, 017FWMLT03, p.61



+  
JACKET: ALASKAN, 017FWMJT02, p.56  
PANTS: STADIUM, 017FWMPT03, p.59  
LAYERING: HYBRID, 017FWMLT02, p.60

MANTEAU: ALASKAN, 017FWMJT02, p.56  
PANTALON: STADIUM, 017FWMPT03, p.59  
VESTE: HYBRID, 017FWMLT02, p.60

+  
PATHFINDER  
TONES



+  
 JACKET: MILLER, 017FWMJT05, p.57  
 PANTS: STADIUM, 017FWMPT03, p.59  
 LAYERING: HYBRID, 017FWMLT02, p.60

MANTEAU: MILLER, 017FWMJT05, p.57  
 PANTALON: STADIUM, 017FWMPT03, p.59  
 VESTE: HYBRID, 017FWMLT02, p.60



+  
 JACKET: MORRISON, 017FWMJT07, p.58  
 PANTS: STADIUM, 017FWMPT03, p.59

MANTEAU: MORRISON, 017FWMJT07, p.58  
 PANTALON: STADIUM, 017FWMPT03, p.59



+  
 JACKET: LOGAN, 017FWMJT08, p.59  
 PANTS: EXODUS, 017FWMPT01, p.57  
 LAYERING: LINK, 017FWMLT01, p.60

MANTEAU: LOGAN, 017FWMJT08, p.59  
 PANTALON: EXODUS, 017FWMPT01, p.57  
 VESTE: LINK, 017FWMLT01, p.60



+  
 JACKET: ALASKAN, 017FWMJT02, p.56  
 PANTS: EXODUS, 017FWMPT01, p.57

MANTEAU: ALASKAN, 017FWMJT02, p.56  
 PANTALON: EXODUS, 017FWMPT01, p.57



+  
 JACKET: MOMENTUM, 017FWMJT01, p.56  
 PANTS: STADIUM, 017FWMPT03, p.59  
 LAYERING: HYBRID, 017FWMLT02, p.60

MANTEAU: MOMENTUM, 017FWMJT01, p.56  
 PANTALON: STADIUM, 017FWMPT03, p.59  
 VESTE: HYBRID, 017FWMLT02, p.60

+  
 PIONEER  
 TONES





+  
 JACKET: MILLER, 017FWMJT05, p.57  
 PANTS: EXODUS, 017FWMPT01, p.57  
 LAYERING: ARTHUR, 017FWMTL05, p.61

MANTEAU: MILLER, 017FWMJT05, p.57  
 PANTALON: EXODUS, 017FWMPT01, p.57  
 VESTE: ARTHUR, 017FWMTL05, p.61



+  
 JACKET: MOMENTUM, 017FWMJT01, p.56  
 PANTS: EXODUS, 017FWMPT01, p.57

MANTEAU: MOMENTUM, 017FWMJT01, p.56  
 PANTALON: EXODUS, 017FWMPT01, p.57



+  
 JACKET: JEFFERSON, 017FWMJT04, p.56  
 PANTS: STADIUM, 017FWMPT03, p.57  
 LAYERING: CHAMPLAIN, 017FWMTL03, p.61

MANTEAU: JEFFERSON, 017FWMJT04, p.56  
 PANTALON: STADIUM, 017FWMPT03, p.57  
 VESTE: CHAMPLAIN, 017FWMTL03, p.61



+  
 JACKET: ALASKAN, 017FWMJT02, p.56  
 PANTS: EXODUS, 017FWMPT01, p.57

MANTEAU: ALASKAN, 017FWMJT02, p.56  
 PANTALON: EXODUS, 017FWMPT01, p.57



+  
 JACKET: LOGAN, 017FWMJT08, p.59  
 PANTS: EXODUS, 017FWMPT01, p.57

MANTEAU: NELSON, 017FWMJT05, p.59  
 PANTALON: EXODUS, 017FWMPT01, p.57

+  
 TAIGA  
 TONES

**PRIME 20**  
**VERY HIGH LEVEL**  
**OF WATERPROOFNESS**  
**& BREATHABILITY**  
**FOR EXTREME**  
**WEATHER CONDITIONS**

**TRÈS HAUT**  
**NIVEAU D'IMPERMÉABILITÉ**  
**& DE RESPIRABILITÉ**  
**POUR LES CONDITIONS**  
**MÉTÉO EXTRÊMES**

20.000g/m<sup>2</sup>/24h  
 20.000mm  
 BREATHABILITY  
 RESPIRABILITÉ  
 WATERPROOFNESS  
 IMPERMÉABILITÉ



### MOMENTUM

017FWMJT01

INSULATED

ISOLÉ

+ Fabric: Textured Twill 2 ply: 95% nylon / 5% polyester, 80/20 Eco DWR, 142g/m<sup>2</sup>  
 Prime 20 4 way stretch twill 2 ply: 88% nylon / 12% spandex, 80/20 Eco DWR, 146g/m<sup>2</sup>

+ Insulation: Primaloft Gold Insulation Active 100g top body / 80g sleeves  
 60/40 Duck down, 600FP

+ Features: Strategically seam sealed, Helmet hood, Rescue sleeves, Fog free placket,  
 Insulated media pocket with phone leash, 2-way zipper vents, YKK® waterproof zippers,  
 Stretch powder skirt, Stretch lining at strategic area, Hand gaiter, Articulated elbow,  
 Mesh goggle pocket

+ Tissus: Sergé Texturé 2 plis: 95% nylon / 5% polyester, 80/20 Eco DWR 142g/m<sup>2</sup>  
 Prime 20 Sergé extensible 2 plis: 88% nylon / 12% spandex, 80/20 Eco DWR, 146g/m<sup>2</sup>

+ Isolation: Isolant Actif Primaloft Gold 100g haut du corps / 80g manches  
 60/40 Duvet de canard, 600FP

+ Fonctionnalités: Coutures stratégiquement scellées, Capuche compatible avec  
 casque, Manches de secours, Plaquette antibuée, Poche média isolée avec attache de  
 sécurité pour téléphone, Ventilations modulables zippées, Fermoirs étanches YKK,  
 Jupe pare-neige extensible, Doublure extensible aux endroits stratégiques, Coudes  
 articulés, Guêtres pour mains, Poche en mesh pour masque

Suggested Layering  
 Layering suggéré



HYBRID  
 017FWMLT02, p.60



### ALASKAN

017FWMJT02

INSULATED

ISOLÉ

+ Fabric: Textured Twill 2 ply: 95% nylon / 5% polyester, 80/20 Eco DWR, 142g/m<sup>2</sup>  
 Prime 20 4 way stretch twill 2 ply: 88% nylon / 12% spandex, 80/20 Eco DWR, 146g/m<sup>2</sup>

+ Insulation: Primaloft Gold Insulation Active 100g body / 80g sleeves

+ Features: Fully seam sealed, Helmet hood, Rescue sleeves, Fog free placket,  
 Insulated media pocket with phone leash, 2-way zipper vents, YKK® waterproof  
 zippers, Stretch powder skirt, Stretch lining at strategic area, Hand gaiter,  
 Articulated elbow, Mesh goggle pocket

+ Tissus: Sergé Texturé 2 plis: 95% nylon / 5% polyester, 80/20 Eco DWR 142g/m<sup>2</sup>  
 Prime 20 Sergé extensible 2 plis: 88% nylon / 12% spandex, 80/20 Eco DWR, 146g/m<sup>2</sup>

+ Isolation: Isolant Actif Primaloft Gold 100g corps / 80g manches

+ Fonctionnalités: Coutures 100% scellées, Capuche compatible avec casque,  
 Manches de secours, Plaquette antibuée, Poche média isolée avec attache de  
 sécurité pour téléphone, Ventilations modulables zippées, Fermoirs étanches YKK,  
 Jupe pare-neige extensible, Doublure extensible aux endroits stratégiques, Coudes  
 articulés, Guêtres pour mains, Poche en mesh pour masque

Suggested Layering  
 Layering suggéré



LINK  
 017FWMLT01, p.60



### MILLER

017FWMJT05

INSULATED

ISOLÉ

+ Fabric: Prime 20 4 way stretch twill 2 ply: 88% nylon / 12% spandex, 80/20 Eco  
 DWR, 146g/m<sup>2</sup>

+ Insulation: Polyfill insulation 100g body / 80g sleeves

+ Features: Fully seam sealed, Helmet hood, Rescue sleeves, Fog free placket,  
 Insulated Media pocket with phone leash, 2-way zipper vents, YKK waterproof  
 zips, Stretch powder skirt, Stretch lining at strategic area, Hand gaiter,  
 Articulated elbow, Mesh goggle pocket

+ Tissus: Prime 20 Sergé extensible 2 plis: 88% nylon / 12% spandex, 80/20 Eco  
 DWR, 146g/m<sup>2</sup>

+ Isolation: Isolant Polyfill 100g corps / 80g manches

+ Fonctionnalités: Coutures 100% scellées, Capuche compatible avec casque,  
 Manches de secours, Plaquette antibuée, Poche média isolée avec attache de  
 sécurité pour téléphone, Ventilations modulables zippées, Fermoirs étanches  
 YKK, Jupe pare-neige extensible, Doublure extensible aux endroits stratégiques,  
 Coudes articulés, Guêtres pour mains, Poche en mesh pour masque

Suggested Layering  
 Layering suggéré



HYBRID  
 017FWMLT02, p.60



### JEFFERSON

017FWMJT04

INSULATED

ISOLÉ

+ Fabric: Prime 20 4 way stretch twill 2 ply: 88% nylon / 12% spandex, 80/20 Eco  
 DWR, 146g/m<sup>2</sup>

+ Insulation: Primaloft Gold Insulation Active 100g body / 80g sleeves

+ Features: Fully seam sealed, YKK Waterproof zippers, 2 way zipper vents,  
 Engineered adjustable waist band, Stretch snow gaiters with elastic grip, Lower  
 leg reinforcement, Lower leg zip opening, Adjustable cuff length

+ Tissus: Prime 20 Sergé extensible 2 plis: 88% nylon / 12% spandex, 80/20 Eco  
 DWR, 146g/m<sup>2</sup>

+ Isolation: Isolant Actif Primaloft Gold 60g

+ Fonctionnalités: Coutures 100% scellées, Fermoirs étanches YKK, Ventilations  
 modulables zippées, Bande de taille hélicoïdale et ajustable, Guêtres par-neige  
 extensible avec élastique agrippant, Ouverture zippée au bas du pantalon, Tissu  
 de renforcement à l'ourlet, Arrière du pantalon retroussable

Suggested Layering  
 Layering suggéré



CHAMPLAIN  
 017FWMLT03, p.61



### EXODUS

017FWMPT01

INSULATED

ISOLÉ

+ Fabric: Prime 20 4 way stretch twill 2 ply: 88% nylon / 12% spandex, 80/20 Eco  
 DWR, 146g/m<sup>2</sup>

+ Insulation: Primaloft Gold Insulation Active 60g

+ Features: Fully seam sealed, YKK Waterproof zippers, 2 way zipper vents,  
 Engineered adjustable waist band, Stretch snow gaiters with elastic grip, Lower  
 leg reinforcement, Lower leg zip opening, Adjustable cuff length

+ Tissus: Prime 20 Sergé extensible 2 plis: 88% nylon / 12% spandex, 80/20 Eco  
 DWR, 146g/m<sup>2</sup>

+ Isolation: Isolant Actif Primaloft Gold 60g

+ Fonctionnalités: Coutures 100% scellées, Fermoirs étanches YKK, Ventilations  
 modulables zippées, Bande de taille hélicoïdale et ajustable, Guêtres par-neige  
 extensible avec élastique agrippant, Ouverture zippée au bas du pantalon, Tissu  
 de renforcement à l'ourlet, Arrière du pantalon retroussable

### EXODUS

017FWMPT02

NON-INSULATED

NON-ISOLÉ

XS - XXL



**PRIME 10**  
**RIGHT LEVEL**  
**OF WATERPROOFNESS**  
**& BREATHABILITY**  
**TO KEEP YOU DRY**  
**LE BON NIVEAU**  
**D'IMPERMÉABILITÉ**  
**& DE RESPIRABILITÉ**  
**POUR RESTER AU SEC**

10.000g/m<sup>2</sup>/24h  
 BREATHABILITY  
 RESPIRABILITÉ

10.000mm  
 WATERPROOFNESS  
 IMPERMÉABILITÉ



Suggested Layering  
 Layering suggéré



ARTHUR  
 017FWMLT05, p.61



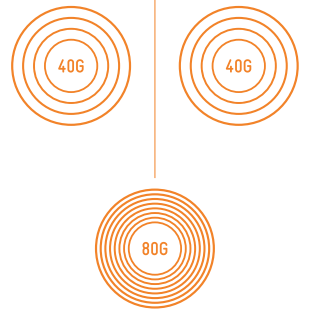
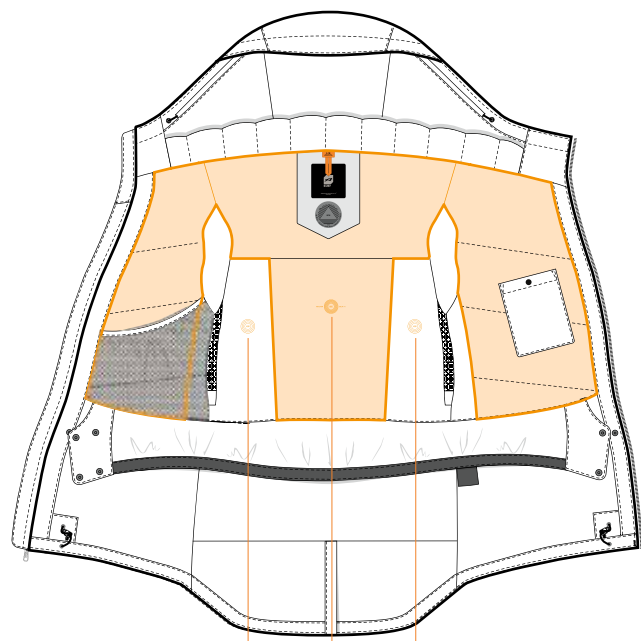
B440 Blue Steel  
 R294 Nordic Red  
 R295 Earth  
 N101 Black  
 G407 Tundra

**MORRISON**  
 017FWMJT07  
**INSULATED**  
**ISOLÉ**

BACK: 34.5"  
 DOS: 88CM  
 XS - XXL

- + Fabric: Prime 10 Stretch Twill 2 ply: 100% polyester, 80/20 Eco DWR, 142g/m<sup>2</sup>
- + Insulation: HYBRID ISO Polyfill insulation 80g body / 40g sleeves
- + Features: Strategically seam sealed, Helmet hood, Rescue sleeves, Vents, Powder skirt, Hand gaiters, Mesh goggle pocket
- + Tissus: Prime 10 Sergé extensible 2 plis: 100% polyester, 80/20 Eco DWR, 142g/m<sup>2</sup>
- + Isolation: HYBRID ISO polyfill 80g corps / 40g manches
- + Fonctionnalités: Coutures stratégiquement scellées, Capuche compatible avec casque, Manches de secours, Ventilations zippées, Jupe pare-neige, Guêtres pour mains, Poche en mesh pour masque

**HYBRID INSULATION**  
**ISOLATION HYBRIDE**



Suggested Layering  
 Layering suggéré



JC  
 017FWMLT04, p.61



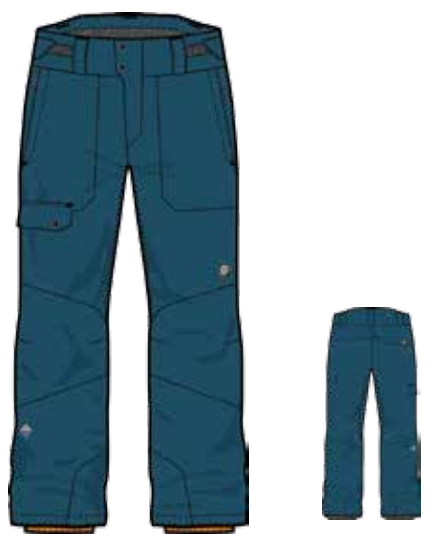
B439 Alpine Blue  
 R294 Nordic Red  
 O222 Blazing Orange  
 N101 Black  
 G397 Pepper

**LOGAN**  
 017FWMJT08  
**INSULATED**  
**ISOLÉ**

**LOGAN S**  
 017FWMJT09  
**NON-INSULATED**  
**NON-ISOLÉ**

BACK: 32"  
 DOS: 81.5CM  
 XS - XXL

- + Fabric: Prime 10 Stretch Twill 2 ply: 100% polyester, 80/20 Eco DWR, 142g/m<sup>2</sup>
- + Insulation: Polyfill insulation 100g body / 80g sleeves
- + Features: Strategically seam sealed, Helmet hood, Rescue sleeves, Vents, Powder skirt, Hand gaiters, Mesh goggle pocket
- + Tissus: Prime 10 Sergé extensible 2 plis: 100% polyester, 80/20 Eco DWR, 142g/m<sup>2</sup>
- + Isolation: Isolant polyfill 100g corps / 80g manches
- + Fonctionnalités: Coutures stratégiquement scellées, Capuche compatible avec casque, Manches de secours, Ventilations zippées, Jupe pare-neige, Guêtres pour mains, Poche en mesh pour masque



Suggested Layering  
 Layering suggéré



B439 Alpine Blue  
 B440 Blue Steel  
 R294 Nordic Red  
 G414 Pepper Combo  
 O222 Blazing Orange  
 R295 Earth  
 N101 Black

**STADIUM**  
 017FWMPT03  
**INSULATED**  
**ISOLÉ**

**STADIUM S**  
 017FWMPT04  
**NON-INSULATED**  
**NON-ISOLÉ**

XS - XXL

- + Fabric: Prime 10 Stretch Twill 2 ply: 100% polyester, 80/20 Eco DWR, 142g/m<sup>2</sup>
- + Insulation: Polyfill insulation 60g
- + Features: Strategically seam sealed, Vents, Adjustable waist band, Snow gaiter with elastic grip, Lower leg reinforcement, Adjustable cuff length
- + Tissus: Prime 10 Sergé extensible 2 plis: 100% polyester, 80/20 Eco DWR, 142g/m<sup>2</sup>
- + Isolation: Isolant polyfill 60g
- + Fonctionnalités: Coutures stratégiquement scellées, Ventilations zippées, Bande de taille ajustable, Guêtres pare-neige avec élastique agrippant, Tissu de renforcement à l'ourlet, Arrière du pantalon retroussable

## LAYERING VESTES



**B440** Blue Steel  
**O222** Blazing Orange  
**G409** Rock Print  
**N101** Black  
**R294** Nordic Red

### LINK

017FWMLT01

DOWN

DUVET

+ Fabric: Taffeta Leather Look: 100% Nylon, 90/10 Eco DWR C6, 39g/m<sup>2</sup>  
Light Taffeta Ripstop: 100% Nylon, 80/20 Eco DWR C6, 38g/m<sup>2</sup>  
Light Printed Taffeta Ripstop: 100% Polyester, 80/20 Eco DWR C6, 40g/m<sup>2</sup>

+ Insulation: 90/10 Goose down, 700FP

+ Features: Packable

+ Tissus: Taffeta Ciré: 100% Nylon, 90/10 Eco DWR C6, 39g/m<sup>2</sup>  
Taffeta Ripstop Léger: 100% Nylon, 80/20 Eco DWR C6, 38g/m<sup>2</sup>  
Taffeta Ripstop Léger Imprimé: 100% Polyester, 80/20 Eco DWR C6, 40g/m<sup>2</sup>

+ Isolation: 90/10 Duvet d'oie, 700FP

+ Fonctionnalités: Se range dans sa propre poche

BACK: 31.5"

DOS: 80CM

XS - XXL



**G407** Tundra  
**B439** Alpine Blue  
**R294** Nordic Red  
**N101** Black

### HYBRID

017FWMLT02

INSULATED

ISOLÉ

+ Fabric: Heather Fleece: 100% Polyester, 250g/m<sup>2</sup>  
Taffeta Leather Look: 100% Nylon, 90/10 Eco DWR C6, 39g/m<sup>2</sup>  
Light Taffeta Ripstop: 100% Nylon, 80/20 Eco DWR C6, 38g/m<sup>2</sup>

+ Insulation: Primaloft Silver, 100% Polyester, 60g

+ Features: Stretch Panels, Wicking, Quick Dry

+ Tissus: Molleton Brossé: 100% Polyester, 250g/m<sup>2</sup>  
Taffeta Ciré: 100% Nylon, 90/10 Eco DWR C6, 39g/m<sup>2</sup>  
Taffeta Ripstop Léger: 100% Nylon, 80/20 Eco DWR C6, 38g/m<sup>2</sup>

+ Isolation: Primaloft Silver, 100% Polyester, 60g

+ Fonctionnalités: Panneaux extensibles, Éloigne l'humidité, Sèche rapidement

BACK: 29.5"

DOS: 75CM

XS - XXL



**G405** Polar White  
**G397** Pepper  
**B439** Alpine Blue

### CHAMPLAIN

017FWMLT03

FLEECE

LIÈGE

+ Fabric: Broken Lines Fleece: 70% Polyester, 30% Cotton, 280g/m<sup>2</sup>  
Light Taffeta Ripstop: 100% Nylon, 80/20 Eco DWR C6, 38g/m<sup>2</sup>

+ Features: Wicking, Quick dry, Stretch fabric, Inside brushed finish

+ Tissus: Molleton Chiné: 70% Polyester, 30% Coton, 280g/m<sup>2</sup>  
Taffeta Ripstop Léger: 100% Nylon, 80/20 Eco DWR C6, 38g/m<sup>2</sup>

+ Fonctionnalités: Éloigne l'humidité, Sèche rapidement, Tissu extensible, Intérieur brossé

BACK: 32"

DOS: 82.5CM

XS - XXL



**G108** Heather Fleece  
**G407** Tundra

### JC

017FWMLT04

FLEECE

LIÈGE

+ Fabric: Heather Fleece: 100% Polyester, 250g/m<sup>2</sup>  
Light Taffeta Ripstop: 100% Nylon, 80/20 Eco DWR C6, 38g/m<sup>2</sup>  
Light Printed Taffeta Ripstop: 100% Polyester, 80/20 Eco DWR C6, 40g/m<sup>2</sup>

+ Features: Wicking, Quick dry, Stretch fabric, Inside brushed finish

+ Tissus: Molleton Brossé: 100% Polyester, 250g/m<sup>2</sup>  
Taffeta Ripstop Léger: 100% Nylon, 80/20 Eco DWR C6, 38g/m<sup>2</sup>  
Taffeta Ripstop Léger Imprimé: 100% Polyester, 80/20 Eco DWR C6, 40g/m<sup>2</sup>

+ Fonctionnalités: Éloigne l'humidité, Sèche rapidement, Tissu extensible, Intérieur brossé

BACK: 29.5"

DOS: 75CM

XS - XXL



**G405** Polar White  
**G108** Heather Grey  
**G407** Tundra

### ARTHUR

017FWMLT05

FLEECE

LIÈGE

+ Fabric: Heather Fleece: 100% Polyester, 250g/m<sup>2</sup>  
Broken Lines Fleece: 70% Polyester, 30% Cotton, 280g/m<sup>2</sup>  
Light Taffeta Ripstop: 100% Nylon, 80/20 Eco DWR C6, 38g/m<sup>2</sup>

+ Features: Wicking, Quick dry, Stretch fabric, Inside brushed finish

+ Tissus: Molleton Brossé: 100% Polyester, 250g/m<sup>2</sup>  
Molleton Chiné: 70% Polyester, 30% Coton, 280g/m<sup>2</sup>  
Taffeta Ripstop Léger: 100% Nylon, 80/20 Eco DWR C6, 38g/m<sup>2</sup>

+ Fonctionnalités: Éloigne l'humidité, Sèche rapidement, Tissu extensible, Intérieur brossé

BACK: 30"

DOS: 76.5CM

XS - XXL



BASE LAYERS  
BODY MAPPING  
WARMTH TECHNOLOGY

SOUS-VÊTEMENTS  
TECHNOLOGIE DE CONTRÔLE  
DE CHALEUR

+ The simpler the product the more challenging the pursuit to innovate. Baselayers are essential to a skiers quiver but are often overlooked as a place to cut corners. For us, a comfortable day starts with your first layer and we see plenty of room to build style, fit, function and technology into the mix.

With body mapping warmth technology we've designed a baselayer collection that blends heavier weight fabrics in places where you want to retain warmth and lighter, ventilated fabrics where you want to breath.

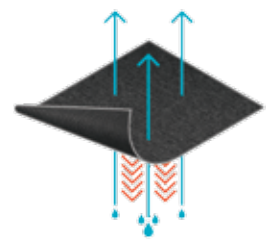
+ Plus simple est le produit plus il représente un défi pour l'innovation. Les couches de base sont essentielles aux carquois des skieurs mais souvent négligées et perçues comme l'endroit où lésiner. Pour nous, une journée confortable commence avec votre première couche et nous voyons plein de possibilités pour y inclure style, aisance, utilité et technologie.

Avec la technologie de contrôle de chaleur, nous avons conçu une collection de couches de base qui mélange les tissus plus lourds aux endroits où vous désirez retenir la chaleur et les tissus plus légers et aérés où vous désirez être au frais.



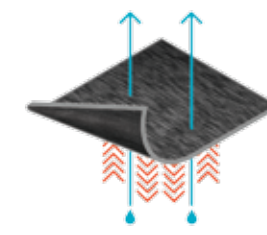
AIR LIGHT GRID

- WICKING  
ÉLOIGNE L'HUMIDITÉ
- QUICK DRY  
SÈCHE RAPIDEMENT
- STRETCH  
EXTENSIBLE
- ANTIMICROBIAL  
ANTIBACTÉRIEN



THERMAL WEIGHT FABRIC

- WICKING  
ÉLOIGNE L'HUMIDITÉ
- QUICK DRY  
SÈCHE RAPIDEMENT
- STRETCH  
EXTENSIBLE
- ANTIMICROBIAL  
ANTIBACTÉRIEN



CLOUD TOP

017FWMBS01

BACK: 29"  
DOS: 74CM  
XS - XXL

+ Fabric: Thermal Weight: 86% Polyester, 14% Spandex, 275g/m<sup>2</sup>  
Air Light Grid: 100% Polyester, 159g/m<sup>2</sup>

+ Features: Thermal Mapping, Wicking, Quick Dry, Stretch fabric, Antimicrobial, Comes packaged

+ Tissus: Thermal Weight: 86% Polyester, 14% Spandex, 275g/m<sup>2</sup>  
Air Light Grid: 100% Polyester, 159g/m<sup>2</sup>

+ Fonctionnalités: Contrôle de chaleur, Éloigne l'humidité, Sèche rapidement, Matière extensible, Antibactérien, Livré dans un emballage



REACH TOP

017FWMBS02

BACK: 29"  
DOS: 74CM  
XS - XXL

+ Fabric: Thermal Weight: 86% Polyester, 14% Spandex, 275g/m<sup>2</sup>  
Air Light Grid: 100% Polyester, 159g/m<sup>2</sup>

+ Features: Thermal Mapping, Wicking, Quick Dry, Stretch fabric, Antimicrobial, Comes packaged

+ Tissus: Thermal Weight: 86% Polyester, 14% Spandex, 275g/m<sup>2</sup>  
Air Light Grid: 100% Polyester, 159g/m<sup>2</sup>

+ Fonctionnalités: Contrôle de chaleur, Éloigne l'humidité, Sèche rapidement, Matière extensible, Antibactérien, Livré dans un emballage



CLOUD PANT

017FWMBS03

XS - XXL

+ Fabric: Thermal Weight: 86% Polyester, 14% Spandex, 275g/m<sup>2</sup>  
Air Light Grid: 100% Polyester, 159g/m<sup>2</sup>

+ Features: Thermal Mapping, Wicking, Quick Dry, Stretch fabric, Antimicrobial, Comes packaged

+ Tissus: Thermal Weight: 86% Polyester, 14% Spandex, 275g/m<sup>2</sup>  
Air Light Grid: 100% Polyester, 159g/m<sup>2</sup>

+ Fonctionnalités: Contrôle de chaleur, Éloigne l'humidité, Sèche rapidement, Matière extensible, Antibactérien, Livré dans un emballage



REACH PANT

017FWMBS04

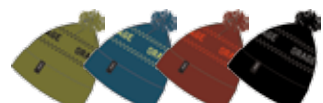
XS - XXL

+ Fabric: Thermal Weight: 86% Polyester, 14% Spandex, 275g/m<sup>2</sup>  
Air Light Grid: 100% Polyester, 159g/m<sup>2</sup>

+ Features: Thermal Mapping, Wicking, Quick Dry, Stretch fabric, Antimicrobial, Comes packaged

+ Tissus: Thermal Weight: 86% Polyester, 14% Spandex, 275g/m<sup>2</sup>  
Air Light Grid: 100% Polyester, 159g/m<sup>2</sup>

+ Fonctionnalités: Contrôle de chaleur, Éloigne l'humidité, Sèche rapidement, Matière extensible, Antibactérien, Livré dans un emballage



**G407**  
Tundra

**B439**  
Alpine  
Blue

**R295**  
Earth

**N101**  
Black

## CARPENTER

017FWMAT01

0/S

+ Fabric: 100% Acrylic

+ Features: Lined

+ Tissus: 100% Acrylique

+ Fonctionnalités: Doublée



**G407**  
Tundra

**R295**  
Earth

**G108**  
Heather  
Grey

**B440**  
Blue  
Steel

**N101**  
Black

## DAVIS

017FWMAT03

0/S

+ 40% Polyester, 30% Acrylic, 20% Nylon, 10% Wool

+ Features: Lined

+ 40% Polyester, 30% Acrylique, 20% Nylon, 10% Laine

+ Fonctionnalités: Doublée



**G407**  
Tundra

**R295**  
Earth

**N101**  
Black

**B439**  
Alpine  
Blue

## WOODS

017FWMAT02

0/S

+ Fabric: 80% Acrylic, 20% Polyester

+ Features: Inner Fleece Band

+ Tissus: 80% Acrylique, 20% Polyester

+ Fonctionnalités: Bande intérieure en polaire



**G407**  
Tundra

**N101**  
Black

**V310**  
Yellow  
Sulphur

**R295**  
Earth

**B440**  
Blue  
Steel

## SIMPLE

017FWMAT04

0/S

+ Fabric: 100% Acrylic

+ Features: Inner Fleece Band, Lined

+ Tissus: 100% Acrylique

+ Fonctionnalités: Bande intérieure en polaire, Doublée



**O122**  
Neon  
Orange

**N101**  
Black

## DOOM

017FWUAT03

0/S

+ Features: Belt Loop Compatible, Comes Packaged

+ Fonctionnalités: Compatible aux ganses de ceinture, Livré dans un emballage



**O222**  
Blazing  
Orange

**N101**  
Black

**G409**  
Rock  
Print

## FISSILE

017FWUAT01

0/S

+ 100% Polyester

+ Features: Reversible, Comes Packaged

+ 100% Polyester

+ Fonctionnalités: Réversible, Livré dans un emballage



**G409**  
Rock  
Print

**N101**  
Black

## CHINOOK

017FWUAL01

0/S

+ Fabric: Light Taffeta Ripstop: 100% Nylon, 80/20 Eco DWR C6, 38g/m<sup>2</sup>  
Light Printed Taffeta Ripstop: 100% Polyester, 80/20 Eco DWR C6, 40g/m<sup>2</sup>

+ Insulation: 90/10 Goose Down, 700FP

+ Features: Packable, Comes Packaged

+ Tissus: Taffeta Ripstop Léger: 100% Nylon, 80/20 Eco DWR C6, 38g/m<sup>2</sup>  
Taffeta Ripstop Léger Imprimé: 100% Polyester, 80/20 Eco DWR C6, 40g/m<sup>2</sup>

+ Isolation: 90/10 Duvet d'Oie, 700FP

+ Fonctionnalités: Se range dans sa propre poche, Livré dans un emballage





© ELYSE SAUGSTAD  
▽ GIRWOOD - AK





+  
 JACKET: RIYA, 017FWLJT08, p.76  
 PANTS: CHICA, 017FWLPT03, p.77  
 LAYERING: JADE, 017FWLLT04, p.79

MANTEAU: RIYA, 017FWLJT08, p.76  
 PANTALON: CHICA, 017FWLPT03, p.77  
 VESTE: JADE, 017FWLLT04, p.79



+  
 JACKET: GRACE JKT 017FWLJT02, p.74  
 PANTS: CLARA PANT 017FWLPT01, p.75  
 LAYERING: LINK 017FWLLT01, p.78

MANTEAU: GRACE JKT 017FWLJT02, p.74  
 PANTALON: CHICA PANT 017FWLPT01, p.75  
 VESTE: LINK 017FWLLT01, p.78



+  
 JACKET: CATH, 017FWLJT09, p.77  
 PANTS: CHICA, 017FWLPT03, p.77  
 LAYERING: LINK, 017FWLLT01, p.78

MANTEAU: CATH, 017FWLJT09, p.77  
 PANTALON: CHICA, 017FWLPT03, p.77  
 VESTE: LINK, 017FWLLT01, p.78



+  
 JACKET: VICTORIA 017FWLJT04, p.76  
 PANTS: CHICA 017FWLPT03, p.77  
 LAYERING: LINK VEST 017FWLLT06, p.78

MANTEAU: VICTORIA 017FWLJT04, p.76  
 PANTALON: CHICA 017FWLPT03, p.77  
 VESTE: LINK VEST 017FWLLT06, p.78



+  
 JACKET: JASMINE, 017FWLJT01, p.74  
 PANTS: CHICA, 017FWLPT03, p.77

MANTEAU: JASMINE, 017FWMJL05, p.74  
 PANTALON: CHICA, 017FWLPT03, p.77

+  
 SEEKER  
 TONES





+  
 JACKET: VICTORIA, 017FWLJT04, p.75  
 PANTS: CLARA, 017FWLPT01, p.75  
 LAYERING: MARLÈNE, 017FWLLT02, p.78

MANTEAU: VICTORIA, 017FWLJT04, p.75  
 PANTALON: CLARA, 017FWLPT01, p.75  
 VESTE: MARLÈNE, 017FWLLT02, p.78



+  
 JACKET: CATH, 017FWLJT09, p.77  
 PANTS: CHICA, 017FWLPT03, p.77

MANTEAU: CATH, 017FWLJT09, p.77  
 PANTALON: CHICA, 017FWLPT03, p.77



+  
 JACKET: GRACE, 017FWLJT02, p.74  
 PANTS: CHICA, 017FWLPT03, p.77  
 LAYERING: LINK, 017FWLLT01, p.78

MANTEAU: GRACE, 017FWLJT02, p.74  
 PANTALON: CHICA, 017FWLPT03, p.77  
 VESTE: LINK, 017FWLLT01, p.78



+  
 JACKET: RIYA, 017FWLJT08, p.76  
 PANTS: CHICA, 017FWLPT03, p.77

MANTEAU: RIYA, 017FWLJT08, p.76  
 PANTALON: CHICA, 017FWLPT03, p.77



+  
 JACKET: NINA, 017FWLJT05, p.75  
 PANTS: CHICA, 017FWMLPT03, p.77  
 LAYERING: LINK VEST, 017FWLLT06, p.78

MANTEAU: NINA, 017FWLJT05, p.75  
 PANTALON: CHICA, 017FWMLPT03, p.77  
 VESTE: LINK VEST, 017FWLLT06, p.78

+  
 FRONTIER  
 TONES



+  
JACKET: VICTORIA, 017FWLJT04, p.75  
PANTS: CHICA, 017FWLPT03, p.77

MANTEAU: VICTORIA, 017FWLJT04, p.75  
PANTALON: CHICA, 017FWLPT03, p.77



+  
JACKET: JASMINE, 017FWLJT01, p.74  
PANTS: CHICA, 017FWLPT03, p.77

MANTEAU: JASMINE, 017FWLJT01, p.74  
PANTALON: CHICA, 017FWLPT03, p.77



+  
JACKET: VICTORIA, 017FWLJT04, p.75  
PANTS: CHICA, 017FWLPT03, p.77  
LAYERING: LINK, 017FWLLT01, p.78

MANTEAU: VICTORIA, 017FWLJT04, p.75  
PANTALON: CHICA, 017FWLPT03, p.77  
VESTE: LINK, 017FWLLT01, p.78



+  
JACKET: RIYA, 017FWLJT08 p.76  
PANTS: CHICA, 017FWLPT03, p.77  
LAYERING: JADE, 017FWLLT04, p.79

MANTEAU: RIYA, 017FWLJT08 p.76  
PANTALON: CHICA, 017FWLPT03, p.77  
VESTE: JADE, 017FWLLT04, p.79



+  
JACKET: GRACE, 017FWLJT02, p.74  
PANTS: CLARA, 017FWLPT01, p.75  
LAYERING: MARLÈNE, 017FWLLT02, p.78

MANTEAU: GRACE, 017FWLJT02, p.74  
PANTALON: CLARA, 017FWLPT01, p.75  
VESTE: MARLÈNE, 017FWLLT02, p.78

+  
NOMAD  
TONES



**PRIME 20**  
**VERY HIGH LEVEL**  
**OF WATERPROOFNESS**  
**& BREATHABILITY**  
**FOR EXTREME**  
**WEATHER CONDITIONS**

**TRÈS HAUT**  
**NIVEAU D'IMPERMÉABILITÉ**  
**& DE RESPIRABILITÉ**  
**POUR LES CONDITIONS**  
**MÉTÉO EXTRÊMES**

20.000g/m<sup>2</sup>/24h  
 20.000mm  
 BREATHABILITY  
 RESPIRABILITÉ

WATERPROOFNESS  
 IMPERMÉABILITÉ



Suggested Layering  
 Layering suggéré



**MARLÈNE**  
 017FWLLT02, p.78



**B437**  
Seal Blue  
**G405**  
Polar White  
**P268**  
Tawny Pink

**JASMINE**

017FWLJT01

INSULATED / DOWN

ISOLÉ / DUVET

+ Fabric: Broken Lines Twill 2 ply: 99% nylon / 1% polyester, 80/20 Eco DWR, 148g/m<sup>2</sup>  
 Prime 20 4 way Stretch Twill 2 ply: 88% nylon / 12% spandex, 80/20 Eco DWR, 146g/m<sup>2</sup>

+ Insulation: HYBRID ISO Primaloft Gold Insulation Active 100g top body / 80g sleeves  
 80/20 Duck down, 600FP

+ Features: Strategically seam sealed, Helmet hood, Rescue sleeves, Fog free placket  
 Insulated media pocket with phone leash, 2-way zipper vents, YKK® waterproof zips,  
 Stretch powder skirt, Stretch lining at strategic area, Hand gaiter, Articulated elbow,  
 Mesh goggle pocket

+ Tissus: Sergé Broken Lines 2 plis: 99% nylon / 1% polyester, 80/20 Eco DWR, 148g/m<sup>2</sup>  
 Prime 20 Sergé extensible 2 plis: 88% nylon / 12% spandex, 80/20 Eco DWR, 146g/m<sup>2</sup>

+ Isolation: HYBRID ISO Isolant Actif Primaloft Gold 100g haut du corps / 80g manches  
 80/20 Duvet de canard, 600FP

+ Fonctionnalités: Coutures stratégiquement scellées, Capuche compatible avec casque,  
 Manches de secours, Plaquette antibuée, Poche média isolée avec attache de sécurité  
 pour téléphone, Ventilations modulables zippées, Fermoirs étanches YKK®, Jupe  
 pare-neige extensible, Doublure extensible aux endroits stratégiques, Coudes articulés,  
 Guêtres pour mains, Poche en mesh pour masque

BACK: 29.5"

DOS: 75CM

XXS - XL



Suggested Layering  
 Layering suggéré



**LINK**  
 017FWLLT01, p.78



**B435**  
Indigo  
**B438**  
Cyan  
**P268**  
Tawny Pink  
**K296**  
Magenta  
**N101**  
Black

**GRACE**

017FWLJT02

INSULATED

ISOLÉ

+ Fabric: Prime 20 4 way Stretch Twill 2 ply: 88% nylon / 12% spandex, 80/20  
 Eco DWR, 146g/m<sup>2</sup>

+ Insulation: Primaloft Gold Insulation Active 100g body / 80g sleeves

+ Features: Fully seam sealed, Helmet hood, Rescue sleeves, Fog free placket,  
 Insulated media pocket with phone leash, 2-way zipper vents, YKK® waterproof  
 zips, Stretch powder skirt, Stretch lining at strategic area, Hand gaiter,  
 Articulated elbow, Mesh goggle pocket

+ Tissu: Prime 20 Sergé extensible 2 plis: 88% nylon / 12% spandex, 80/20 Eco  
 DWR, 146g/m<sup>2</sup>

+ Isolation: Isolant Actif Primaloft Gold 100g corps / 80g manches

+ Fonctionnalités: Coutures 100% scellées, Capuche compatible avec casque,  
 Manches de secours, Plaquette antibuée, Poche média isolée avec attache  
 de sécurité pour téléphone, Ventilations modulables zippées, Fermoirs  
 étanches YKK®, Jupe pare-neige extensible, Doublure extensible aux endroits  
 stratégiques, Coudes articulés, Guêtres pour mains, Poche en mesh pour masque

BACK: 27.5"

DOS: 70CM

XXS - XL

**GRACE S**

017FWLJT03

NON-INSULATED

NON-ISOLÉ



Suggested Layering  
 Layering suggéré



**MIA**  
 017FWLLT03, p.79



**B437**  
Seal Blue  
**B435**  
Indigo  
**G405**  
Polar White  
**K296**  
Magenta

**VICTORIA**

017FWLJT04

INSULATED

ISOLÉ

+ Fabric: Prime 20 4 way Stretch Twill 2 ply: 88% nylon / 12% spandex, 80/20  
 Eco DWR, 146g/m<sup>2</sup>

+ Insulation: Polyfill insulation 100g body / 60g sleeves

+ Features: Fully seam sealed, Helmet hood, Rescue sleeves, Fog free placket,  
 Insulated mediapocket with phone leash, 2-way zipper vents, YKK® waterproof  
 zips, Stretch powder skirt, Stretch lining at strategic area, Hand gaiter,  
 Articulated elbow, Mesh goggle pocket

+ Tissu: Prime 20 Sergé extensible 2 plis: 88% nylon / 12% spandex, 80/20 Eco  
 DWR, 146g/m<sup>2</sup>

+ Isolation: Isolant polyfill 100g corps / 60g manches

+ Fonctionnalités: Coutures 100% scellées, Capuche compatible avec casque,  
 Manches de secours, Plaquette antibuée, Poche média isolée avec attache  
 de sécurité pour téléphone, Ventilations modulables zippées, Fermoirs  
 étanches YKK®, Jupe pare-neige extensible, Doublure extensible aux endroits  
 stratégiques, Coudes articulés, Guêtres pour mains, Poche en mesh pour masque

BACK: 31"

DOS: 79CM

XXS - XL



Suggested Layering  
 Layering suggéré



**JADE**  
 017FWLLT04, p.79



**B438**  
Cyan  
**K294**  
Coralline  
**G405**  
Polar White  
**N101**  
Black  
**P269**  
Flower Quilt

**NINA**

017FWLJT05

INSULATED

ISOLÉ

+ Fabric: Prime 20 4 way Stretch Twill 2 ply: 88% nylon / 12% spandex, 80/20  
 Eco DWR, 146g/m<sup>2</sup>

+ Insulation: Polyfill insulation 100g body / 80g sleeves

+ Features: Fully seam sealed, Helmet hood, Rescue sleeves, Fog free placket,  
 Insulated media pocket with phone leash, 2-way zipper vents, YKK® waterproof  
 zips, Stretch powder skirt, Stretch lining at strategic area, Hand gaiter,  
 Articulated elbow, Mesh goggle pocket

+ Tissu: Prime 20 Sergé extensible 2 plis: 88% nylon / 12% spandex, 80/20 Eco  
 DWR, 146g/m<sup>2</sup>

+ Isolation: Isolant polyfill 100g corps / 80g manches

+ Fonctionnalités: Coutures 100% scellées, Capuche compatible avec casque,  
 Manches de secours, Plaquette antibuée, Poche média isolée avec attache  
 de sécurité pour téléphone, Ventilations modulables zippées, Fermoirs  
 étanches YKK®, Jupe pare-neige extensible, Doublure extensible aux endroits  
 stratégiques, Coudes articulés, Guêtres pour mains, Poche en mesh pour masque

BACK: 28.25"

DOS: 72CM

XXS - XL

**NINA S**

017FWLJT06

NON-INSULATED

NON-ISOLÉ



Suggested Layering  
 Layering suggéré



**CLARA**



**B437**  
Seal Blue  
**B435**  
Indigo  
**P268**  
Tawny Pink  
**G405**  
Polar White  
**K296**  
Magenta  
**N101**  
Black

**CLARA**

017FWLPT01

INSULATED

ISOLÉ

+ Fabric: Prime 20 4 way Stretch Twill 2 ply: 88% nylon / 12% spandex, 80/20  
 Eco DWR, 146g/m<sup>2</sup>

+ Insulation: Primaloft Gold Insulation Active 60g

+ Features: Fully seam sealed, YKK® Waterproof zippers, 2 way zipper vents,  
 Engineered adjustable waist band, Stretch snow gaiters with elastic grip, Lower  
 leg reinforcement, Lower leg zip opening, Adjustable cuff length

+ Tissu: Prime 20 Sergé extensible 2 plis: 88% nylon / 12% spandex, 80/20 Eco  
 DWR, 146g/m<sup>2</sup>

+ Isolation: Isolant Actif Primaloft Gold 60g

+ Fonctionnalités: Coutures 100% scellées, Fermoirs étanches YKK®,  
 Ventilations modulables zippées, Bande de taille hélicoïdale et ajustable, Guêtres  
 pare-neige extensible avec élastique agrippant, Ouverture zippée au bas du  
 pantalon, Tissu de renforcement à l'ourlet, Arrière du pantalon retroussable

XXS - XL

**CLARA S**

017FWLPT02

NON-INSULATED

NON-ISOLÉ

**PRIME 10**  
RIGHT LEVEL  
OF WATERPROOFNESS  
& BREATHABILITY  
TO KEEP YOU DRY

LE BON NIVEAU  
D'IMPERMÉABILITÉ  
& DE RESPIRABILITÉ  
POUR RESTER AU SEC

20.000g/m<sup>2</sup>/24h  
BREATHABILITY  
RESPIRABILITÉ

20.000mm  
WATERPROOFNESS  
IMPERMÉABILITÉ



P  
10



Suggested Layering  
Layering suggéré



**JEANNE**  
017FWLLT05, p.79



**B437**  
Seal  
Blue

**K296**  
Magenta

**G405**  
Polar  
White

**RIYA**

017FWLJT08

DOWN

DUVET

+ Fabric: Broken Lines Twill 2 ply: 99% nylon / 1% polyester, 80/20 Eco DWR, 148g/m<sup>2</sup>

+ Insulation: 60/40 Duck down, 480FP

+ Features: Helmet hood, Rescue sleeves, Vents, Powder skirt, Hand gaiters, Mesh goggle pocket

+ Tissu: Sergé Broken Lines 2 plis: 99% nylon / 1% polyester, 80/20 Eco DWR, 148g/m<sup>2</sup>

+ Isolation: 60/40 Duvet de canard, 480FP

+ Fonctionnalités: Capuche compatible avec casque, Manches de secours, Ventilations zippées, Jupe pare-neige, Guêtres pour mains, Poche en mesh pour masque

BACK: 29.5"

DOS: 75CM

XXS - XL

P  
10



Suggested Layering  
Layering suggéré



**LINK**  
017FWLLT01, p.78



**B438**  
Cyan

**N101**  
Black

**K296**  
Magenta

**P268**  
Tawny  
Pink

**N101**  
Black

**ZOÉ**

017FWLJT07

INSULATED

ISOLÉ

+ Fabric: Prime 10 Stretch Twill 2 ply: 100% polyester, 80/20 Eco DWR, 142g/m<sup>2</sup>

+ Insulation: Polyfill insulation 100g body / 80g sleeves

+ Features: Strategically seam sealed, Helmet hood, Rescue sleeves, Vents, Powder skirt, Hand gaiters, Mesh goggle pocket

+ Tissu: Prime 10 Sergé extensible 2 plis: 100% polyester, 80/20 Eco DWR, 142g/m<sup>2</sup>

+ Isolation: Isolant polyfill 100g corps / 80g manches

+ Fonctionnalités: Coutures stratégiquement scellées, Capuche compatible avec casque, Manches de secours, Ventilations zippées, Jupe pare-neige, Guêtres pour mains, Poche en mesh pour masque

BACK: 31.5"

DOS: 80CM

XXS - XL

P  
10



Suggested Layering  
Layering suggéré



**JADE**  
017FWLLT04, p.79



**B438**  
Cyan

**P268**  
Tawny  
Pink

**K294**  
Coralline

**G405**  
Polar  
White

**N101**  
Black

**CATH**

017FWLJT09

INSULATED

ISOLÉ

+ Fabric: Prime 10 Stretch Twill 2 ply: 100% polyester, 80/20 Eco DWR, 142g/m<sup>2</sup>

+ Insulation: Polyfill insulation 100g body / 80g sleeves

+ Features: Strategically seam sealed, Helmet hood, Rescue sleeves, Vents, Powder skirt, Hand gaiters, Mesh goggle pocket

+ Tissu: Prime 10 Sergé extensible 2 plis: 100% polyester, 80/20 Eco DWR, 142g/m<sup>2</sup>

+ Isolation: Isolant polyfill 100g corps / 80g manches

+ Fonctionnalités: Coutures stratégiquement scellées, Capuche compatible avec casque, Manches de secours, Ventilations zippées, Jupe pare-neige, Guêtres pour mains, Poche en mesh pour masque

BACK: 32"

DOS: 81.5CM

XXS - XL

**CATH S**

017FWLJT10

NON-INSULATED

NON-ISOLÉ

P  
10



**G405**  
Polar  
White

**B438**  
Cyan

**B437**  
Seal  
Blue

**P268**  
Tawny  
Pink

**N101**  
Black

**B435**  
Indigo

**K294**  
Coralline

**K296**  
Magenta

**CHICA**

017FWLPT03

INSULATED

ISOLÉ

+ Fabric: Prime 10 Stretch Twill 2 ply: 100% polyester, 80/20 Eco DWR, 142g/m<sup>2</sup>

+ Insulation: Polyfill insulation 60g

+ Features: Strategically seam sealed, Vents, Adjustable waist band, Snow gaiter with elastic grip, Lower leg reinforcement, Adjustable cuff length

+ Tissu: Prime 10 Sergé extensible 2 plis: 100% polyester, 80/20 Eco DWR, 142g/m<sup>2</sup>

+ Isolation: Isolant polyfill 60g

+ Fonctionnalités: Coutures stratégiquement scellées, Ventilations zippées, Bande de taille ajustable, Guêtres pare-neige avec élastique agrippant, Tissu de renforcement à l'ourlet, Arrière du pantalon retroussable

**CHICA S**

017FWLPT04

INSULATED

ISOLÉ

XXS - XL



**LINK**

017FWLLT01

**DOWN****DUVET**

+ Fabric: Taffeta Leather Look: 100% Nylon, 90/10 Eco DWR C6, 39g/m<sup>2</sup>  
 Light Taffeta Ripstop: 100% Nylon, 80/20 Eco DWR C6, 38g/m<sup>2</sup>  
 Light Printed Taffeta Ripstop: 100% Polyester, 80/20 Eco DWR C6, 40g/m<sup>2</sup>

+ Insulation: 90/10 Goose down, 700FP

+ Features: Packable

+ Tissus: Taffeta Ciré: 100% Nylon, 90/10 Eco DWR C6, 39g/m<sup>2</sup>  
 Taffeta Ripstop Léger: 100% Nylon, 80/20 Eco DWR C6, 38g/m<sup>2</sup>  
 Taffeta Ripstop Léger Imprimé: 100% Polyester, 80/20 Eco DWR C6, 40g/m<sup>2</sup>

+ Isolation: 90/10 Duvet d'oie, 700FP

+ Fonctionnalités: Se range dans sa propre poche

BACK: 27"

DOS: 69CM

XXS - XL

**MARLÈNE**

017FWLLT02

**INSULATED****ISOLÉ**

+ Fabric: Heather Fleece: 100% Polyester, 250g/m<sup>2</sup>  
 Light Taffeta Ripstop: 100% Nylon, 80/20 Eco DWR C6, 38g/m<sup>2</sup>

+ Insulation: Primaloft Silver, 100% Polyester, 60g

+ Features: Stretch Panels, Wicking, Quick Dry

+ Tissus: Molleton Brossé: 100% Polyester, 250g/m<sup>2</sup>  
 Taffeta Ripstop Léger: 100% Nylon, 80/20 Eco DWR C6, 38g/m<sup>2</sup>

+ Isolation: Primaloft Silver, 100% Polyester, 60g

+ Fonctionnalités: Panneaux extensibles, Éloigne l'humidité, Sèche rapidement

BACK: 27"

DOS: 69CM

XXS - XL

**LINK VEST**

017FWLLT06

**DOWN****DUVET**

+ Fabric: PLight Taffeta Ripstop: 100% Nylon, 80/20 Eco DWR C6, 38g/m<sup>2</sup>  
 Light Printed Taffeta Ripstop: 100% Polyester, 80/20 Eco DWR C6, 40g/m<sup>2</sup>

+ Insulation: 80/20 Goose down, 600FP

+ Features: Packable, Reversible

+ Tissus: Taffeta Ripstop Léger: 100% Nylon, 80/20 Eco DWR C6, 38g/m<sup>2</sup>  
 Taffeta Ripstop Léger Imprimé: 100% Polyester, 80/20 Eco DWR C6, 40g/m<sup>2</sup>

+ Isolation: 80/20 Duvet d'oie, 600FP

+ Fonctionnalités: Se range dans sa propre poche, Réversible

BACK: 26.25"

DOS: 66.5CM

XXS - XL

**MIA**

017FWLLT03

**DOWN****DUVET**

+ Fabric: Broken Lines Fleece: 70% Polyester, 30% Cotton, 280g/m<sup>2</sup>  
 Light Taffeta Ripstop: 100% Nylon, 80/20 Eco DWR C6, 38g/m<sup>2</sup>

+ Features: Wicking, Quick dry, Stretch fabric, Inside brushed finish

+ Tissus: Molleton Chiné: 70% Polyester, 30% Coton, 280g/m<sup>2</sup>  
 Taffeta Ripstop Léger: 100% Nylon, 80/20 Eco DWR C6, 38g/m<sup>2</sup>

+ Fonctionnalités: Éloigne l'humidité, Sèche rapidement, Tissu extensible, Intérieur brossé

BACK: 31"

DOS: 79CM

XXS - XL

**JEANNE**

017FWLLT05

**DOWN****DUVET**+ Fabric: Heather Fleece: 100% Polyester, 250g/m<sup>2</sup>

+ Features: Wicking, Quick dry, Stretch fabric, Inside brushed finish

+ Tissu: Molleton Brossé: 100% Polyester, 250g/m<sup>2</sup>

+ Fonctionnalités: Éloigne l'humidité, Sèche rapidement, Tissu extensible, Intérieur brossé

BACK: 30"

DOS: 76CM

XXS - XL

**JADE**

017FWLLT04

**DOWN****DUVET**+ Fabric: Heather Fleece: 100% Polyester, 250g/m<sup>2</sup>

+ Features: Wicking, Quick dry, Stretch fabric, Inside brushed finish

+ Tissu: Molleton Brossé: 100% Polyester, 250g/m<sup>2</sup>

+ Fonctionnalités: Éloigne l'humidité, Sèche rapidement, Tissu extensible, Intérieur brossé

BACK: 27.5"

DOS: 70CM

XXS - XL

BASE LAYERS

BODY MAPPING

WARMTH TECHNOLOGY

SOUS-VÊTEMENTS

TECHNOLOGIE DE CONTRÔLE

DE CHALEUR

+ The simpler the product the more challenging the pursuit to innovate. Baselayers are essential to a skiers quiver but are often overlooked as a place to cut corners. For us, a comfortable day starts with your first layer and we see plenty of room to build style, fit, function and technology into the mix.

With body mapping warmth technology we've designed a baselayer collection that blends heavier weight fabrics in places where you want to retain warmth and lighter, ventilated fabrics where you want to breath.

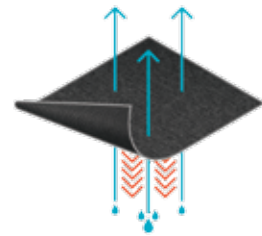
+ Plus simple est le produit plus il représente un défi pour l'innovation. Les couches de base sont essentielles aux carquois des skieurs mais sont souvent négligées et perçues comme l'endroit où lésiner. Pour nous, une journée confortable commence avec votre première couche et nous voyons plein de possibilités pour y inclure style, aisance, utilité et technologie.

Avec la technologie de contrôle de chaleur, nous avons conçu une collection de couches de base qui mélange les tissus plus lourds aux endroits où vous désirez retenir la chaleur et les tissus plus légers et aérés où vous désirez être au frais.



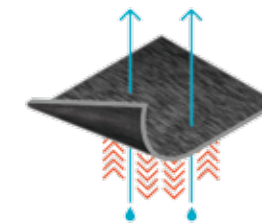
AIR LIGHT GRID

- WICKING  
ÉLOIGNE L'HUMIDITÉ
- QUICK DRY  
SÈCHE RAPIDEMENT
- STRETCH  
EXTENSIBLE
- ANTIMICROBIAL  
ANTIBACTÉRIEN



THERMAL WEIGHT FABRIC

- WICKING  
ÉLOIGNE L'HUMIDITÉ
- QUICK DRY  
SÈCHE RAPIDEMENT
- STRETCH  
EXTENSIBLE
- ANTIMICROBIAL  
ANTIBACTÉRIEN



COZY TOP  
017FWLBS01

BACK: 25.5"  
DOS: 65CM  
XXS - XL

+ Fabric: Thermal Weight: 86% Polyester, 14% Spandex, 275g/m<sup>2</sup>  
Air Light Grid: 100% Polyester, 159g/m<sup>2</sup>

+ Features: Thermal Mapping, Wicking, Quick Dry, Stretch fabric, Antimicrobial, Comes packaged

+ Tissus: Thermal Weight: 86% Polyester, 14% Spandex, 275g/m<sup>2</sup>  
Air Light Grid: 100% Polyester, 159g/m<sup>2</sup>

+ Fonctionnalités: Contrôle de chaleur, Éloigne l'humidité, Sèche rapidement, Matière extensible, Antibactérien, Livré dans un emballage



BREEZE TOP  
017FWLBS02

BACK: 27"  
DOS: 68.5CM  
XXS - XL

+ Fabric: Thermal Weight: 86% Polyester, 14% Spandex, 275g/m<sup>2</sup>  
Air Light Grid: 100% Polyester, 159g/m<sup>2</sup>

+ Features: Thermal Mapping, Wicking, Quick Dry, Stretch fabric, Antimicrobial, Comes packaged

+ Tissus: Thermal Weight: 86% Polyester, 14% Spandex, 275g/m<sup>2</sup>  
Air Light Grid: 100% Polyester, 159g/m<sup>2</sup>

+ Fonctionnalités: Contrôle de chaleur, Éloigne l'humidité, Sèche rapidement, Matière extensible, Antibactérien, Livré dans un emballage



COZY PANT  
017FWLBS03

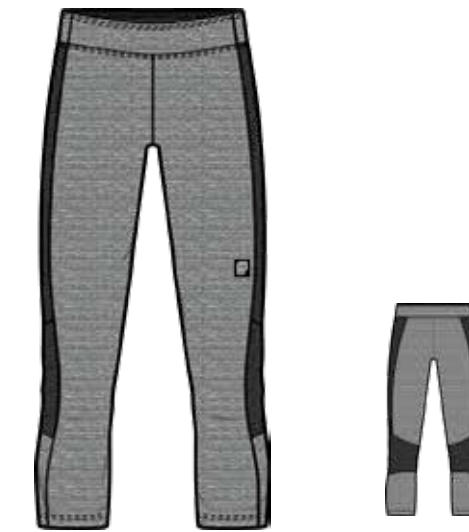
XXS - XL

+ Fabric: Thermal Weight: 86% Polyester, 14% Spandex, 275g/m<sup>2</sup>  
Air Light Grid: 100% Polyester, 159g/m<sup>2</sup>

+ Features: Thermal Mapping, Wicking, Quick Dry, Stretch fabric, Antimicrobial, Comes packaged

+ Tissus: Thermal Weight: 86% Polyester, 14% Spandex, 275g/m<sup>2</sup>  
Air Light Grid: 100% Polyester, 159g/m<sup>2</sup>

+ Fonctionnalités: Contrôle de chaleur, Éloigne l'humidité, Sèche rapidement, Matière extensible, Antibactérien, Livré dans un emballage



BREEZE PANT  
017FWLBS04

XXS - XL

+ Fabric: Thermal Weight: 86% Polyester, 14% Spandex, 275g/m<sup>2</sup>  
Air Light Grid: 100% Polyester, 159g/m<sup>2</sup>

+ Features: Thermal Mapping, Wicking, Quick Dry, Stretch fabric, Antimicrobial, Comes packaged

+ Tissus: Thermal Weight: 86% Polyester, 14% Spandex, 275g/m<sup>2</sup>  
Air Light Grid: 100% Polyester, 159g/m<sup>2</sup>

+ Fonctionnalités: Contrôle de chaleur, Éloigne l'humidité, Sèche rapidement, Matière extensible, Antibactérien, Livré dans un emballage



**ANGEL**

017FWLAT01

0/S

- + 100% Acrylic
- + Features: Fully fleece lined
- + 100% Acrylique
- + Fonctionnalités: Doublée en polaire

**NAOMIE**

017FWLAT02

0/S

- + 100% Acrylic
- + Features: Inner Fleece Band
- + 100% Acrylique
- + Fonctionnalités: Bande intérieure en polaire

**COLLIE**

017FWLAT03

0/S

- + 100% Acrylic
- + Features: Lined
- + 100% Acrylique
- + Fonctionnalités: Doublée

**HUBRIS**

017FWLAT04

0/S

- + 100% Acrylic Cashmere-Like
- + Features: Inner Fleece Band, Lined
- + 100% Acrylique Effet Cachemire
- + Fonctionnalités: Bande intérieure en polaire, Doublée

**CHINOOK**

017FWUAL01

0/S

- + Fabric: Light Taffeta Ripstop: 100% Nylon, 80/20 Eco DWR C6, 38g/m<sup>2</sup>  
Light Printed Taffeta Ripstop: 100% Polyester, 80/20 Eco DWR C6, 40g/m<sup>2</sup>
- + Insulation: 90/10 Goose Down, 700FP
- + Features: Packable, Comes Packaged
- + Tissus: Taffeta Ripstop Léger: 100% Nylon, 80/20 Eco DWR C6, 38g/m<sup>2</sup>  
Taffeta Ripstop Léger Imprimé: 100% Polyester, 80/20 Eco DWR C6, 40g/m<sup>2</sup>
- + Isolation: 90/10 Duvet d'Oie, 700FP
- + Fonctionnalités: Se range dans sa propre poche, Livré dans un emballage

**FISSILE**

017FWUAT01

0/S

- + 100% Polyester
- + Features: Reversible, Comes Packaged
- + 100% Polyester
- + Fonctionnalités: Réversible, Livré dans un emballage









+  
JACKET: DOUBLE DECKER, 017FWBJT03, p.87  
PANT: TARZO, 017FWBPT01, p.88

MANTEAU: DOUBLE DECKER, 017FWBJT03, p.87  
PANTALON: TARZO, 017FWBPT01, p.88

+  
JACKET: COMOX, 017FWBJT04, p.87  
PANT: TARZO, 017FWBPT01, p.88

MANTEAU: COMOX, 017FWBJT04, p.87  
PANTALON: TARZO, 017FWBPT01, p.88

+  
JACKET: ALASKAN JR, 017FWBJT02, p.87  
PANT: TARZO, 017FWBPT01, p.88  
BASE LAYER: MIC MAC 017FWUBS04, p.89

MANTEAU: ALASKAN JR, 017FWBJT02, p.87  
PANTALON: TARZO, 017FWBPT01, p.88  
SOUS-VÊTEMENT: MIC MAC 017FWUBS04, p.89



### ALASKAN JR

017FWBJT02

INSULATED

ISOLÉ

+ Fabric: Prime 10 Stretch Twill 2 ply: 100% Polyester, 80/10 Eco DWR, 142g/m<sup>2</sup>  
Prime 10 Textured 2 ply: 71% Polyester/29% Nylon, 80/10 Eco DWR, 155g/m<sup>2</sup>

+ Insulation: 100% Polyester, 150g Body / 120g Sleeves

+ Features: Strategically sealed seam, Vents, Powder skirt, Hand gaiters, Removable helmet hood, YKK® waterproof zip, Mesh goggle pocket

+ Tissus: Prime 10 Sergé Extensible 2 plus: 100% Polyester, 80/10 Eco DWR, 142g/m<sup>2</sup>  
Prime 10 Texturé 2 plus: 71% Polyester/29% Nylon, 80/10 Eco DWR, 155g/m<sup>2</sup>

+ Isolation: 100% Polyester, 150g Corps / 120g Manches

+ Fonctionnalités: Coutures stratégiquement scellées, Ventilation zippées, Jupe pare-neige, Guêtres pour mains, Capuche amovible compatible avec casque, Fermeture étanche YKK®, Poche en mesh pour masque

BACK: 25"

DOS: 63.5CM

7-8-10-12-14-16



### DOUBLE DECKER

017FWBJT03

INSULATED

ISOLÉ

+ Fabric: Prime 10 Stretch Twill 2 ply: 100% Polyester, 80/10 Eco DWR, 142g/m<sup>2</sup>  
Prime 10 Textured 2 ply: 71% Polyester/29% Nylon, 80/10 Eco DWR, 155g/m<sup>2</sup>

+ Insulation: 100% Polyester, 150g Body / 120g Sleeves

+ Features: Strategically sealed seam, Powder skirt, Hand gaiters, Helmet hood, Mesh goggle pocket

+ Tissus: Prime 10 Sergé Extensible 2 plus: 100% Polyester, 80/10 Eco DWR, 142g/m<sup>2</sup>  
Prime 10 Texturé 2 plus: 71% Polyester/29% Nylon, 80/10 Eco DWR, 155g/m<sup>2</sup>

+ Isolation: 100% Polyester, 150g Corps / 120g Manches

+ Fonctionnalités: Coutures stratégiquement scellées, Jupe pare-neige, Guêtres pour mains, Capuche compatible avec casque, Poche en mesh pour masque

BACK: 27.5"

DOS: 70CM

7-8-10-12-14-16



### COMOX

017FWBJT04

INSULATED

ISOLÉ

+ Fabric: Prime 10 Stretch Twill 2 ply: 100% Polyester, 80/10 Eco DWR, 142g/m<sup>2</sup>  
Prime 10 Textured 2 ply: 71% Polyester/29% Nylon, 80/10 Eco DWR, 155g/m<sup>2</sup>

+ Insulation: 100% Polyester, 150g Body / 120g Sleeves

+ Features: Strategically sealed seam, Powder skirt, Hand gaiters, Helmet hood, Mesh goggle pocket

+ Tissus: Prime 10 Sergé Extensible 2 plus: 100% Polyester, 80/10 Eco DWR, 142g/m<sup>2</sup>  
Prime 10 Texturé 2 plus: 71% Polyester/29% Nylon, 80/10 Eco DWR, 155g/m<sup>2</sup>

+ Isolation: 100% Polyester, 150g Corps / 120g Manches

+ Fonctionnalités: Coutures stratégiquement scellées, Jupe pare-neige, Guêtres pour mains, Capuche compatible avec casque, Poche en mesh pour masque, Sifflet de survie, Attache de sécurité pour téléphone, Poche en mesh pour masque

BACK: 25"

DOS: 63.5CM

7-8-10-12-14-16

**DUB**

017FWBJT05

INSULATED

ISOLÉ

+ Fabric: Prime 10 Stretch Twill 2 ply: 100% Polyester, 80/10 Eco DWR, 142g/m<sup>2</sup>  
Prime 10 Textured 2 ply: 71% Polyester/29% Nylon, 80/10 Eco DWR, 155g/m<sup>2</sup>

+ Insulation: 100% Polyester, 120g Body / 100g Sleeves

+ Features: Strategically sealed seam, Powder skirt, Hand gaiters, Helmet hood, Mesh goggle pocket

+ Tissus: Prime 10 Sergé Extensible 2 plis: 100% Polyester, 80/10 Eco DWR, 142g/m<sup>2</sup>  
Prime 10 Texturé 2 plis: 71% Polyester/29% Nylon, 80/10 Eco DWR, 155g/m<sup>2</sup>

+ Isolation: 100% Polyester, 120g Corps / 100g Manches

+ Fonctionnalités: Coutures stratégiquement scellées, Jupe pare-neige, Guêtres pour mains, Capuche compatible avec casque, Poche en mesh pour masque

BACK: 25"

DOS: 63.5CM

7-8-10-12-14-16

**DUB**

017FWBJT05

INSULATED

ISOLÉ

+ Fabric: Prime 10 Printed Herringbone: 100% Polyester, 80/20 Eco DWR, 155g/m<sup>2</sup>  
Prime 10 Stretch Twill 2 ply: 100% Polyester, 80/10 Eco DWR, 142g/m<sup>2</sup>

+ Insulation: 100% Polyester, 120g Body / 100g Sleeves

+ Features: Strategically sealed seam, Powder skirt, Hand gaiters, Helmet hood, Mesh goggle pocket

+ Tissus: Prime 10 Herringbone Imprimé: 100% Polyester, 80/20 Eco DWR, 155g/m<sup>2</sup>  
Prime 10 Sergé Extensible 2 plis: 100% Polyester, 80/10 Eco DWR, 142g/m<sup>2</sup>

+ Isolation: 100% Polyester, 120g Corps / 100g Manches

+ Fonctionnalités: Coutures stratégiquement scellées, Jupe pare-neige, Guêtres pour mains, Capuche compatible avec casque, Poche en mesh pour masque

BACK: 25"

DOS: 63.5CM

7-8-10-12-14-16

**TARZO**

017FWBPT01

INSULATED

ISOLÉ

+ Fabric: Prime 10 Stretch Twill 2 ply: 100% Polyester, 80/10 Eco DWR, 142g/m<sup>2</sup>  
Prime 10 Textured 2 ply: 71% Polyester/29% Nylon, 80/10 Eco DWR, 155g/m<sup>2</sup>

+ Insulation: 100% Polyester, 100g

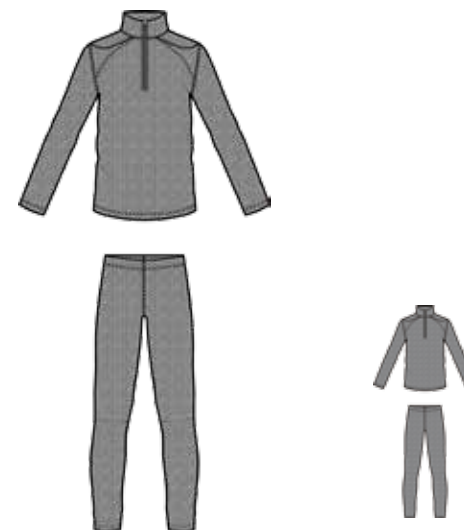
+ Features: Strategically sealed seam, Adjustable waist band, Snow gaiters with elastic grip, Lower leg reinforcement

+ Tissus: Prime 10 Sergé Extensible 2 plis: 100% Polyester, 80/10 Eco DWR, 142g/m<sup>2</sup>  
Prime 10 Texturé 2 plis: 71% Polyester/29% Nylon, 80/10 Eco DWR, 155g/m<sup>2</sup>

+ Isolation: 100% Polyester, 100g

+ Fonctionnalités: Coutures stratégiquement scellées, Bande de taille ajustable, Guêtre pare-neige avec elastique agrippant, tissu de renforcement à l'ourlet

7-8-10-12-14-16

**MIC MAC**

017FWUBS04

INSULATED

ISOLÉ

+ Fabric: Comfort weight: 100% Polyester, 170g/m<sup>2</sup>

+ Features: Wicking, Quick Dry, Stretch fabric, Antimicrobial

+ Tissu: Polaire Confort: 100% Polyester, 170g/m<sup>2</sup>

+ Fonctionnalités: Éloigne l'humidité, Sèche rapidement, Matière extensible, Antibactérien

UNISEX / UNISEXE

7-8-10-12-14-16

G108  
Heather  
GreyN101  
BlackG404  
Lichen**KAMLOOPS**

017FWBAT01

+ 80% Acrylic, 20% Polyester

+ Features: Fully fleece lined

+ 80% Acrylique, 20% Polystyrene

+ Fonctionnalités: Doublée en polaire

S - M

B433  
Zenith  
BlueR293  
Bright  
RedG404  
LichenG108  
Heather  
GreyN101  
Black**STOMP**

017FWBAT03

+ 100% Acrylic

+ Features: Inner Fleece Band, Lined

+ 100% Acrylique

+ Fonctionnalités: Bande intérieure en polaire, Doublée

S - M

**DUOFOLD**

017FWBAT02

+ 100% Acrylic

+ Features: Lined

+ 100% Acrylique

+ Fonctionnalités: Doublée

S - M

**ALFRED**

017FWBAT04

+ 100% Acrylic

+ Features: Inner Fleece Band, Lined

+ 100% Acrylique

+ Fonctionnalités: Bande intérieure en polaire, Doublée

S - M









+  
JACKET: SUZIE, 017FWGJT04, p.93  
PANT: TASSARA, 017FWGPT01, p.94

MANTEAU: SUZIE, 017FWGJT04, p.93  
PANTALON: TASSARA, 017FWGPT01, p.94

+  
JACKET: SIMONE, 017FWGJT06, p.93  
PANT: TASSARA, 017FWGPT01, p.94

MANTEAU: SIMONE, 017FWGJT06, p.93  
PANTALON: TASSARA, 017FWGPT01, p.94

+  
JACKET: RACHEL, 017FWGJT05, p.94  
PANT: TASSARA, 017FWGPT01, p.94  
BASE LAYER: MIC MAC 017FWUBS04, p.95

MANTEAU: RACHEL, 017FWGJT05, p.94  
PANTALON: TASSARA, 017FWGPT01, p.94  
SOUS-VÊTEMENT: MIC MAC 017FWUBS04, p.95



### GRACE JR

017FWGJT02

INSULATED

ISOLÉ

+ Fabric: Prime 10 Stretch Twill 2 ply: 100% Polyester, 80/10 Eco DWR, 142g/m<sup>2</sup>  
Prime 10 Textured 2 ply: 71% Polyester/29% Nylon, 80/10 Eco DWR, 155g/m<sup>2</sup>

+ Insulation: 100% Polyester, 150g Body / 120g Sleeves

+ Features: Strategically sealed seam, Vents, Powder skirt, Hand gaiters, Removable helmet hood, YKK waterproof zip, Mesh goggle pocket

+ Tissus: Prime 10 Sergé Extensible 2 plis: 100% Polyester, 80/10 Eco DWR, 142g/m<sup>2</sup>  
Prime 10 Texturé 2 plis: 71% Polyester/29% Nylon, 80/10 Eco DWR, 155g/m<sup>2</sup>

+ Isolation: 100% Polyester, 150g Corps / 120g Manches

+ Fonctionnalités: Coutures stratégiquement scellées, Jupe pare-neige, Guêtres pour mains, Capuche amovible compatible avec casque, Fermeture étanche YKK, Poche en mesh pour masque

BACK: 25"

DOS: 63.5CM

7-8-10-12-14-16



### SEQUEL

017FWGJT03

INSULATED

ISOLÉ

+ Fabric: Prime 10 Stretch Twill 2 ply: 100% Polyester, 80/10 Eco DWR, 142g/m<sup>2</sup>  
Prime 10 Textured 2 ply: 71% Polyester/29% Nylon, 80/10 Eco DWR, 155g/m<sup>2</sup>

+ Insulation: 100% Polyester, 150g Body / 120g Sleeves

+ Features: Strategically sealed seam, Powder skirt, Hand gaiters, Helmet hood, Mesh goggle pocket

+ Tissus: Prime 10 Sergé Extensible 2 plis: 100% Polyester, 80/10 Eco DWR, 142g/m<sup>2</sup>  
Prime 10 Texturé 2 plis: 71% Polyester/29% Nylon, 80/10 Eco DWR, 155g/m<sup>2</sup>

+ Isolation: 100% Polyester, 150g Corps / 120g Manches

+ Fonctionnalités: Coutures stratégiquement scellées, Jupe pare-neige, Guêtres pour mains, Capuche compatible avec casque, Poche en mesh pour masque

BACK: 27"

DOS: 69CM

7-8-10-12-14-16



### SUZIE

017FWGJT04

INSULATED

ISOLÉ

+ Fabric: Prime 10 Stretch Twill 2 ply: 100% Polyester, 80/10 Eco DWR, 142g/m<sup>2</sup>  
Prime 10 Textured 2 ply: 71% Polyester/29% Nylon, 80/10 Eco DWR, 155g/m<sup>2</sup>

+ Insulation: 100% Polyester, 150g Body / 120g Sleeves

+ Features: Strategically sealed seam, Powder skirt, Hand gaiters, Helmet hood, Mesh goggle pocket

+ Tissus: Prime 10 Sergé Extensible 2 plis: 100% Polyester, 80/10 Eco DWR, 142g/m<sup>2</sup>  
Prime 10 Texturé 2 plis: 71% Polyester/29% Nylon, 80/10 Eco DWR, 155g/m<sup>2</sup>

+ Isolation: 100% Polyester, 150g Corps / 120g Manches

+ Fonctionnalités: Coutures stratégiquement scellées, Jupe pare-neige, Guêtres pour mains, Capuche compatible avec casque, Poche en mesh pour masque

BACK: 27"

DOS: 69CM

7-8-10-12-14-16





**G408** Grey Blossom II  
**B443** Indigo Blossom II  
**N285** Black Dots  
**K297** Deep Fuchsia Dots

## SIMONE

017FWGJT06

INSULATED

ISOLÉ

+ Fabric: Prime 10 Printed Herringbone: 100% Polyester, 80/20 Eco DWR, 155g/m<sup>2</sup>  
 Combo B443 - G408: Prime 10 Printed 2 ply: 100% Polyester, 80/10 Eco DWR, 131g/m<sup>2</sup>

+ Insulation: 100% Polyester, 120g Body / 100g Sleeves

+ Features: Strategically sealed seam, Powder skirt, Hand gaiters, Helmet hood, Mesh goggle pocket

+ Tissus: Prime 10 Herringbone Imprimé: 100% Polyester, 80/20 Eco DWR, 155g/m<sup>2</sup>  
 Combos B443-G408: Prime 10 Imprimé 2 plis: 100% Polyester, 80/10 Eco DWR, 131g/m<sup>2</sup>

+ Isolation: 100% Polyester, 120g Corps / 100g Manches

+ Fonctionnalités: Coutures stratégiquement scellées, Jupe pare-neige, Guêtres pour mains, Capuche compatible avec casque, Poche en mesh pour masque

BACK: 24.5"

DOS: 62.5CM

7-8-10-12-14-16



**K298** Deep Fuchsia Combo  
**G108** Heather Grey  
**B437** Seal Blue  
**N101** Black  
**K295** Deep Fuchsia  
**B435** Indigo

## RACHEL

017FWGJT05

INSULATED

ISOLÉ

+ Fabric: Prime 10 Stretch Twill 2 ply: 100% Polyester, 80/10 Eco DWR, 142g/m<sup>2</sup>  
 Prime 10 Textured 2 ply: 71% Polyester/29% Nylon, 80/10 Eco DWR, 155g/m<sup>2</sup>

+ Insulation: 100% Polyester, 120g Body / 100g Sleeves

+ Features: Strategically sealed seam, Powder skirt, Hand gaiters, Helmet hood, Mesh goggle pocket

+ Tissus: Prime 10 Sergé Extensible 2 plis: 100% Polyester, 80/10 Eco DWR, 142g/m<sup>2</sup>  
 Prime 10 Texturé 2 plis: 71% Polyester/29% Nylon, 80/10 Eco DWR, 155g/m<sup>2</sup>

+ Isolation: 100% Polyester, 120g Corps / 100g Manches

+ Fonctionnalités: Coutures stratégiquement scellées, Jupe pare-neige, Guêtres pour mains, Capuche compatible avec casque, Poche en mesh pour masque

BACK: 25"

DOS: 63.5CM

7-8-10-12-14-16



**N101** Black  
**G108** Heather Grey  
**G404** Lichen  
**B436** Ice  
**B435** Indigo  
**B437** Seal Blue  
**K293** Pink Dawn  
**K295** Deep Fuchsia

## TASSARA

017FWGPT01

INSULATED

ISOLÉ

+ Fabric: Prime 10 Stretch Twill 2 ply: 100% Polyester, 80/10 Eco DWR, 142g/m<sup>2</sup>  
 Prime 10 Textured 2 ply: 71% Polyester/29% Nylon, 80/10 Eco DWR, 155g/m<sup>2</sup>

+ Insulation: 100% Polyester, 100g

+ Features: Strategically sealed seam, Adjustable waist band, Snow gaiters with elastic grip, Lower leg reinforcement

+ Tissus: Prime 10 Sergé Extensible 2 plis: 100% Polyester, 80/10 Eco DWR, 142g/m<sup>2</sup>  
 Prime 10 Texturé 2 plis: 71% Polyester/29% Nylon, 80/10 Eco DWR, 155g/m<sup>2</sup>

+ Isolation: 100% Polyester, 100g

+ Fonctionnalités: Coutures stratégiquement scellées, Bande de taille ajustable, Guêtre pare-neige avec élastique agrippant, tissu de renforcement à l'ourlet

7-8-10-12-14-16



**G108** Heather Grey  
**N101** Black  
**K295** Deep Fuchsia  
**K297** Deep Fuchsia Dots  
**N285** Black Dots

## MIC MAC

017FWUBS04

+ Fabric: Comfort weight: 100% Polyester, 170g/m<sup>2</sup>

+ Features: Wicking, Quick Dry, Stretch fabric, Antimicrobial

+ Tissu: Polaire Confort: 100% Polyester, 170g/m<sup>2</sup>

+ Fonctionnalités: Éloigne l'humidité, Sèche rapidement, Matière extensible, Antibactérien

UNISEX / UNISEXE

7-8-10-12-14-16



**K295** Deep Fuchsia  
**B435** Indigo  
**B437** Seal Blue  
**N101** Black

## BERGA

017FWGAT01

+ 100% Acrylic

+ Features: Fully fleece lined

+ 100% Acrylique

+ Fonctionnalités: Doublée en polaire

S - M



**B437** Seal Blue  
**K295** Deep Fuchsia  
**G404** Lichen  
**G108** Heather Grey  
**B435** Indigo

## BUTTLE

017FWGAT03

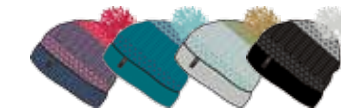
+ 80% Acrylic, 20% Polyester

+ Features: Inner Fleece Band, Lined

+ 80% Acrylique, 20% Polyester

+ Fonctionnalités: Bande intérieure en polaire, Doublée

S - M



**B435** Indigo  
**B437** Seal Blue  
**G108** Heather Grey  
**N101** Black

## JUNE

017FWGAT02

+ 100% Acrylic

+ Features: Fully fleece lined

+ 100% Acrylique

+ Fonctionnalités: Doublée en polaire

S - M



**K293** Pink Dawn  
**B436** Ice  
**B435** Indigo  
**N101** Black  
**G108** Heather Grey

## CLASSIC

017FWGAT04

+ 100% Acrylic

+ Features: Inner Fleece Band, Lined

+ 100% Acrylique

+ Fonctionnalités: Bande intérieure en polaire, Doublée

S - M

MEN'S  
HOMMES

MEN'S  
TRANSITION  
COLLECTION  
COLLECTION  
TRANSITION  
HOMMES



**MOUNT ROYAL**  
017FWMJL01, p.18



**REDFORD**  
017FWMJL03, p.18



**NEWTON**  
017FWMJL04, p.18



**ATWATER**  
017FWMJL02, p.19



**FLIGHT**  
017FWMLL02, p.20



**NELSON**  
017FWMJL05, p.20



**HUNTER**  
017FWMLL01, p.20



**DUFFERIN**  
017FWMTL02, p.21



**ROCK HOODIE**  
017FWMTL04, p.21



**BOX HOODIE**  
017FWMTL14, p.21



**JOHN HOODIE**  
017FWMTL13, p.22



**ROCK T**  
017FWMTL03, p.22



**BLAKET**  
017FWMTL05, p.22



**SPINAT**  
017FWMTL06, p.23



**TAL T**  
017FWMTL07, p.23



**BOX T**  
017FWMTL08, p.23



**TOPO T**  
017FWMTL09, p.24



**JOHN T**  
017FWMTL10, p.24



**CHARLES T**  
017FWMTL11, p.24



**AXET**  
017FWMTL12, p.25



**CAMPER**  
017FWMAL01, p.25



**MILE X**  
017FWMAL02, p.25

MEN'S  
MTN.X  
COLLECTION  
COLLECTION  
MTN.X  
HOMMES



**RAMBLER**  
016FWMJT02, p.43



**RAMBLER PANT**  
016FWMPT01, p.43

MEN'S  
MTN  
COLLECTION  
COLLECTION  
MTN  
HOMMES



**MOMENTUM**  
017FWMJT01, p.56



**ALASKAN**  
017FWMJT02, p.56



**ALASKAN S**  
017FWMJT02, p.56



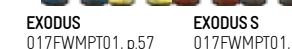
**MILLER**  
017FWMJT05, p.57



**MILLER S**  
017FWMJT05, p.57



**JEFFERSON**  
017FWMJT04, p.57



**EXODUS**  
017FWMPT01, p.57



**EXODUS S**  
017FWMPT01, p.57



**MORISSON**  
017FWMJT07, p.58



**LOGAN**  
017FWMJT08, p.59



**LOGAN S**  
017FWMJT08, p.59



**SADIUM**  
017FWMPT03, p.59



**SADIUM S**  
017FWMPT03, p.59



**LINK**  
017FWMLT01, p.60



**HYBRID**  
017FWMLT02, p.60



**CHAMPLAIN**  
017FWMTL03, p.61



**ARTHUR**  
017FWMTL05, p.61



**JC**  
017FWMTL04, p.61



**CLOUD TOP**  
017FWMBS01, p.62



**REACH TOP**  
017FWMBS02, p.643



**CLOUD PANT**  
017FWMBS03, p.63



**REACH PANT**  
017FWMBS04, p.63



**CARPENTER**  
017FWMAT01, p.64



**WOODS**  
017FWMAT02, p.64



**DAVIS**  
017FWMAT03, p.64



**SIMPLE**  
017FWMAT04, p.64



**DOOM**  
017FWUAT03, p.64



**CHINOOK**  
017FWUAL01, p.65



**FISSILE**  
017FWUAT01, p.64



WOMEN'S  
FEMMES

WOMEN'S  
TRANSITION  
COLLECTION  
COLLECTION  
TRANSITION  
FEMMES



PARKATYPE  
017FWLJL01, p.32



MACEY  
017FWLJL05, p.32



CARA  
017FWLJL02, p.32



MARIANNE  
017FWLJL03, p.33



ISLA  
017FWLLL02, p.34



RETREAT  
017FWLJL04, p.34



COLE  
017FWLLL01, p.34



ROSEBERRY  
017FWLTL01, p.35



FLOWER HOODIE  
017FWLTL02, p.35



GARDIENNE HOODIE  
017FWLTL06, p.35



FLOWERT  
017FWLTL03, p.36



GARDIENNET  
017FWLTL04, p.36



BLAKET  
017FWLTL05, p.36



CHILKO BEANIE  
017FWLAL01, p.37



CHILKO SCARF  
017FWLAL02, p.37



CHILKO MITTEN  
017FWLAL03, p.37

WOMEN'S  
MTN  
COLLECTION  
COLLECTION  
MTN  
FEMMES



JASMINE  
017FWLJT01, p.74



GRACE  
017FWLJT02, p.74



GRACES  
017FWLJT02, p.74



VICTORIA  
017FWLJT04, p.75



NINA  
017FWLJT05, p.75



NINA S  
017FWLJT05, p.75



CLARA  
017FWLPT01, p.75



CLARA S  
017FWLPT01, p.75



RIYA  
017FWLJT08, p.76



ZOÉ  
017FWLJT07, p.77



CATH  
017FWLJT09, p.77



CATH S  
017FWLJT09, p.77



CHICA  
017FWLP03, p.77



CHICA S  
017FWLP03, p.77



LINK  
017FWLLT01, p.78



MARLÈNE  
017FWLLT02, p.78



LINK VEST  
017FWLLT06, p.78



MIA  
017FWLLT03, p.79



JEANNE  
017FWLLT05, p.79



JADE  
017FWLLT04, p.79



COZY TOP  
017FWLBS01, p.80



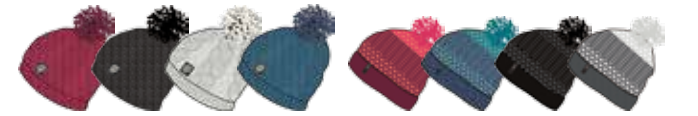
BREEZE TOP  
017FWLBS02, p.81



COZY PANT  
017FWLBS03, p.81



BREEZE PANT  
017FWLBS04, p.81



ANGEL  
017FWLAT01, p.82

NAOMIE  
017FWLAT02, p.82



COLLIE  
017FWLAT03, p.842



HUBRIS  
017FWLAT04, p.83



CHINOOK  
017FWUAL01, p.83



FISSILE  
017FWUAT01, p.83

BOYS  
GARÇONS

BOYS  
COLLECTION  
COLLECTION  
GARÇONS



ALASKAN JR  
017FWBJT02, p.87



DOUBLE DECKER  
017FWBJT03, p.87



COMOX  
017FWBJT04, p.87



DUB  
017FWBJT05, p.88



DUB  
017FWBJT05, p.88



TARZO  
017FWBPT01, p.88



MIC MAC  
017FWUBS04, p.89



KAMLOOPS  
017FWBAT01, p.89



DUOFOLD  
017FWBAT02, p.89



STOMP  
017FWBAT03, p.89



ALFRED  
017FWBAT04, p.89

GIRLS  
FILLES

BOYS  
COLLECTION  
COLLECTION  
GARÇONS



GRACE JR  
017FWGJT02, p.93



SEQUEL  
017FWGJT03, p.93



SUZIE  
017FWGJT04, p.93



SIMONE  
017FWGJT06, p.94



RACHEL  
017FWGJT05, p.94



TASSARA  
017FWGPT01, p.94



MIC MAC  
017FWUBS04, p.95



BERGA  
017FWGAT01, p.95



JUNE  
017FWGAT02, p.95



BUTLE  
017FWGAT03, p.95



CLASSIC  
017FWGAT04, p.95



## INDEX

BY NAME  
PAR NOM

ALASKAN 017FWMJT02 p.56	CATH 017FWLJT09 p.77	COZY PANT 017FWLBS03 p.81	GRACE JR 017FWGJT02 p.93	LOGAN 017FWMJT08 p.59	NINA 017FWLJT05 p.75	SPINA T 017FWMTL06 p.23
ALASKAN S 017FWMJT03 p.56	CATH S 017FWLJT10 p.77	COZY TOP 017FWLBS01 p.47	GRACE S 017FWLJT03 p.74	LOGAN S 017FWMJT09 p.59	NINA S 017FWLJT06 p.75	STADIUM 017FWMPT03 p.59
ALASKAN JR 017FWBJT02 p.87	CHAMPLAIN 017FWMTL03 p.61	DAVIS 017FWMAT03 p.64	HUBRIS 017FWLAT04 p.83	MACEY 017FWLJL05 p.32	PARKATYPE 017FWLJL01 p.32	STADIUM S 017FWMPT04 p.59
ALFRED 017FWBAT04 p.89	CHARLES T 017FWMTL11 p.24	DOOM 017FWUAT03 p.64	HUNTER 017FWMMLL01 p.20	MARIANNE 017FWLJL03 p.33	RACHEL 017FWGJT05 p.94	STOMP 017FWBAT03 p.89
ANGEL 017FWLAT01 p.82	CHICA 017FWLPT03 p.77	DOUBLE DECKER 017FWBJT03 p.87	HYBRID 017FWMMLT02 p.60	MARLÈNE 017FWLLT02 p.78	RAMBLER 017FWMJT02 p.43	SUZIE 017FWGJT04 p.93
ARTHUR 017FWMMLT05 p.61	CHICA S 017FWLPT04 p.79	DUB 017FWBJT05 p.88	ISLA 017FWLLL02 p.34	MIA 017FWLLT03 p.79	RAMBLER P 017FWMPT01 p.23	TAL T 017FWMTL07 p.88
ATWATER 017FWMJL02 p.19	CHILKO BEANIE 017FWLAL01 p.37	DUFFERIN 017FWMTL02 p.21	JADE 017FWLLT04 p.79	MIC MAC 017FWUBS04 p.89	REACH PANT 017FWMBS04 p.63	TARZO 017FWBPT01 p.88
AXE T 017FWMMLT12 p.25	CHILKO MITTEN 017FWLAL03 p.37	DUOFOLD 017FWBAT02 p.89	JASMINE 017FWLJT01 p.74	MIC MAC 017FWUBS04 p.95	REACH TOP 017FWMBS02 p.63	TASSARA 017FWGPT01 p.94
BLAKE T 017FWLTL05 p.36	CHILKO SCARF 017FWLAL02 p.37	EXODUS 017FWMPT01 p.61	JC 017FWMMLT04 p.61	MILE X 017FWMAL01 p.25	REDFORD 017FWMJL03 p.18	TOPO T 017FWMTL09 p.24
BLAKE T 017FWMMLT05 p.22	CHINOOK 017FWUAL01 p.83/p.65	EXODUS S 017FWMPT02 p.57	JEANNE 017FWLLT05 p.79	MILLER 017FWMJT05 p.34	RETREAT 017FWLJL04 p.34	VICTORIA 017FWLJT04 p.75
BOX HOODIE 017FWMMLT14 p.21	CLARA 017FWLPT01 p.75	FISSILE 017FWUAT01 p.64 / p.83	JEFFERSON 017FWMJT04 p.57	MILLER S 017FWMJT06 p.57	RIYA 017FWLJT08 p.76	WOODS 017FWMAT02 p.64
BOX T 017FWMMLT08 p.23	CLARA S 017FWLPT02 p.75	FLIGHT 017FWMMLL02 p.20	JOHN HOODIE 017FWMMLT13 p.27	MOMENTUM 017FWMJT01 p.56	ROCK HOODIE 017FWMMLT04 p.21	ZOË 017FWLJT07 p.77
BREEZE PANT 017FWLBS04 p.81	CLOUD PANT 017FWMBS03 p.63	FLOWER HOODIE 017FWLTL02 p.35	JOHN T 017FWMMLT10 p.24	MORRISON 017FWMJT07 p.58	ROCK T 017FWMMLT03 p.22	
BREEZE TOP 017FWLBS02 p.81	CLOUD TOP 017FWMBS01 p.62	FLOWER T 017FWLTL03 p.36	KAMLOOPS 017FWBAT01 p.89	MOUNT ROYAL 017FWMJL01 p.18	ROSEBERRY 017FWLTL01 p.35	
CAMPER 017FWMAL02 p.27	COLE 017FWLTL01 p.34	GARDIENNE H 017FWLTL06 p.35	LINK 017FWLLT01 p.80	NAOMIE 017FWLAT02 p.82	SEQUEL 017FWGT03 p.93	
CARA 017FWLJL05 p.32	COLLIE 017FWLAT03 p.82	GARDIENNE T 017FWLTL04 p.36	LINK VEST 017FWLTL06 p.80	NELSON 017FWMJL05 p.20	SIMONE 017FWGJT06 p.94	
CARPENTER 017FWMAT01 p.64	COMOX 017FWBJT04 p.87	GRACE 017FWLJT02 p.74	LINK 017FWMMLT01 p.60	NEWTON 017FWMJL04 p.18	SIMPLE 017FWMAT04 p.64	

BY STYLE  
PAR STYLE

016FWMJT02 RAMBLER p.43	017FWLAL01 CHILKO BEANIE p.37	017FWLJT02 GRACE p.74	017FWLPT01 CLARA p.75	017FWMBS02 REACH TOP p.62	017FWMMLL01 HUNTER p.20	017FWMML08 BOX T p.23
016FWMPT01 RAMBLER P p.43	017FWLAL02 CHILKO SCARF p.37	017FWLJT03 GRACE S p.75	017FWLPT02 CLARA S p.75	017FWMBS03 CLOUD PANT p.63	017FWMML02 FLIGHT p.20	017FWMML09 TOPO T p.24
017FWBAT01 KAMLOOPS p.89	017FWLAL03 CHILKO MITTEN p.37	017FWLJT04 VICTORIA p.75	017FWLPT03 CHICA p.77	017FWMBS04 REACH PANT p.63	017FWMMLT01 LINK p.60	017FWMML10 JOHN T p.24
017FWBAT02 DUOFOLD p.89	017FWLAT01 ANGEL p.82	017FWLJT05 NINA p.75	017FWLPT04 CHICA S p.77	017FWMJL01 MOUNT ROYAL p.18	017FWMMLT02 HYBRID p.60	017FWMML11 CHARLES T p.24
017FWBAT03 STOMP p.89	017FWLAT02 ANGEL p.46	017FWLJT06 NINA S p.75	017FWLPT05 ROSEBERRY p.35	017FWMJL02 ATWATER p.19	017FWMMLT04 JC p.61	017FWMML12 AXE T p.25
017FWBAT04 ALFRED p.89	017FWLAT03 COLLIE p.82	017FWLJT07 ZOË p.77	017FWLPT06 FLOWER HOODIE p.35	017FWMJL03 REDFORD p.18	017FWMMLT05 ARTHUR p.61	017FWMML13 JOHN HOODIE p.25
017FWBJT02 ALASKAN JR p.87	017FWLAT04 HUBRIS p.46	017FWLJT08 RIYA p.76	017FWLPT07 FLOWER T p.36	017FWMJL04 NEWTON p.18	017FWMPT01 EXODUS p.57	017FWMML14 BOX HOODIE p.25
017FWBJT03 DOUBLE DECKER p.87	017FWLBS01 COZY TOP p.80	017FWLJT09 CATH p.77	017FWLPT08 GARDIENNE T p.36	017FWMJL05 NELSON p.20	017FWMPT02 EXODUS S p.57	017FWUAL01 CHINOOK p.65
017FWBJT04 COMOX p.87	017FWLBS02 BREEZE TOP p.81	017FWLJT10 CATH S p.77	017FWLPT09 BLAKE T p.36	017FWMJT01 MOMENTUM p.56	017FWMPT03 STADIUM p.59	017FWUAT01 FISSILE p.64
017FWBJT05 DUB p.88	017FWLBS03 COZY PANT p.81	017FWLJT11 COLE p.34	017FWLPT10 GARDIENNE H p.35	017FWMJT02 ALASKAN p.56	017FWMPT04 STADIUM S p.59	017FWUAT03 DOOM p.64
017FWBPT01 TARZO p.88	017FWLBS04 BREEZE PANT p.81	017FWLJT12 ISLA p.34	017FWLPT11 ALASKAN SHELL p.25	017FWMJT03 ALASKAN SHELL p.56	017FWMMLT02 DUFFERIN p.21	017FWUBS04 MIC MAC p.89
017FWGJT02 GRACE JR p.93	017FWLJL01 PARKATYPE p.32	017FWLJT13 LINK p.78	017FWMAL02 CAMPER p.25	017FWMJT04 JEFFERSON p.57	017FWMMLT03 CHAMPLAIN p.61	017FWUBS04 MIC MAC p.95
017FWGJT04 SUZIE p.93	017FWLJL02 CARA p.32	017FWLJT14 MARLÈNE p.64	017FWMAT01 CARPENTER p.64	017FWMJT05 MILLER p.47	017FWMMLT03 ROCK T p.22	
017FWGJT05 RACHEL p.46	017FWLJL03 MARIANNE p.33	017FWLJT15 MIA p.79	017FWMAT02 WOODS p.64	017FWMJT06 MILLER S p.57	017FWMMLT04 ROCK HOODIE p.21	
017FWGJT06 SIMONE p.94	017FWLJL04 RETREAT p.34	017FWLJT16 JADE p.79	017FWMAT03 DAVIS p.64	017FWMJT07 MORRISON p.58	017FWMMLT05 BLAKE T p.22	
017FWGPT01 TASSARA p.94	017FWLJL05 MACEY p.32	017FWLJT17 JEANNE p.79	017FWMAT04 SIMPLE p.64	017FWMJT08 LOGAN p.59	017FWMMLT06 SPINA T p.23	
017FWGT03 SEQUEL p.93	017FWLJT01 JASMINE p.46	017FWLJT18 LINK VEST p.78	017FWMBS01 CLOUD TOP p.62	017FWMJT09 LOGAN S p.59	017FWMMLT07 TAL T p.23	

DELIVERY DATES  
DATES DE LIVRAISON

Any order shipped within 45 days of our specified ship date in the buyer's guide will be considered shipped on time. No order cancellation will be accepted if the below mentioned dates were respected.

Junior: August 1-15th  
Transition: August 1-15th  
Prime 10: September 1-15th  
Prime 20: September 1-15th  
Prime 30: October 1-15th

Please refer to your order form for booking deadlines. All above dates are X-MTN Dewds Distribution inc. dates.

Toutes commandes livrées dans un délai de 45 jours suivant les dates de livraisons indiquées dans le guide à l'acheteur seront considérées comme livrées dans les délais prévus. Dans aucun cas une annulation de commande de la part du client ne sera acceptée si les dates ci-dessous mentionnées ont été respectées.

Junior: 1-15 août  
Transition: 1-15 août  
Prime 10: 1-15 septembre  
Prime 20: 1-15 septembre  
Prime 30: 1-15 octobre

Svp vous référer à votre bon de commande pour la date limite de réservation. Toutes ces dates sont des dates de X-MTN Dewds Distribution inc.

REPS  
REPRÉSENTANTSCANADA & USA  
CANADA & ÉTATS-UNIS

**HEAD OFFICE**  
**BUREAU CHEF**  
1227 Rachel est  
Montréal, Qc, H2J 2J8  
T: 1 855 373-0288  
F: 1 (514) 673-0280  
F: 1 877 673-0285  
E: service@orange.com

From 8am until 5pm, Monday to Friday  
Eastern Time

De 8h à 17h du lundi au vendredi  
Heure normale de l'est

**QUEBEC WEST**  
**QUÉBEC OUEST**  
Patrick Fortin  
Agence Sports Evolutions inc  
249, Boul. De Montrose,  
Saint-Lambert, QC, J4R 1X4  
M: 1 (514) 993-8681  
E: pat.evolutu@videotron.ca  
Sophie Lafleur  
E: lafleur.sophie@videotron.ca

**QUEBEC EAST**  
**QUÉBEC EST**  
Chantal Simard  
2262 Léon-Harmel  
Québec, QC, G1N 4L2  
M: 1 (418) 572-2475  
T: 1 (418) 877-1826  
E: acs@videotron.ca

**ONTARIO**  
Ron Warren  
607305 12th Side RD  
Clarksburg, ON, N0H 1J0  
M: 1 (416) 662-9997  
E: ron@wsco.ca

**OTTAWA**  
Jeff Shimada  
84 King Street West  
Cobourg, ON, K9A 2M3  
M: 1 (416) 508-6929  
E: js2sates@gmail.com

**ALBERTA**  
Pat Henry  
Henry Sports Group Inc.  
#83, 4511 Glenmore Trail S.E  
Calgary, AB, T2C 2R9  
M: 1 (403) 650-9648  
T: 1 (403) 640-9565  
E: pat@henrysportsgroup.ca  
E: leelee@henrysportsgroup.ca

**BRITISH COLUMBIA**  
**COLOMBIE-BRITANNIQUE**  
Jason Wutke  
Ski4Life Sales Agency  
M: 1 (604) 783-1493  
F: 1 (604) 756-1849  
E: jswutke@telus.net

**NEW ENGLAND**  
Jeff Winnick  
Total Coverage Sales  
1 Centerwood RD  
Simsbury, CT, 06070-1307, US  
M: 1 (860) 985-7433  
E: jeff@tcsales.com

**MID ATLANTIC**  
Rene Knudsen  
Frozen Vapor Inc.  
115 Golf Course RD  
Amsterdam, NY, 12010, US  
T: 1 (518) 842-6330  
M: 1 (518) 469-4009  
E: rk@FrozenVapor.com

**GREAT LAKES EAST**  
Karen Kerkhof  
JK Sales Inc.  
4531 Deer Valley  
Williamsburg, MI, 49690, US  
M: 1 (231) 938-9882  
E: kkerkhof@the-agencygroup.com

**ROCKIES**  
Derek Pappas  
142 Lions Lane  
Minturn, CO, 81645, US  
M: 1 (970) 390-2815  
E: d.pappas@comcast.net

**PACIFIC NORTHWEST**  
Ryan Daly  
Cloudbreak Concepts LLC  
2031 E Feldspa Ct  
Boise, ID, 83712, US  
M: 1 (310) 351-3240  
E: ryancloudbreaksales@gmail.com

**SOUTH WEST (CALI, ARIZONA)**  
Kathy Karlovic  
10632 Wyckham Way  
Truckee, CA, 96161, US  
M: 1 (530) 308-1424  
E: kathykarlovic@me.com

OTHER  
AUTRES

**FRANCE**  
Greg Lantz  
Goon Distribution  
Le Village, Attignat-Oncin  
France  
T: 06 40 13 29 36  
E: lantz@k2sports.fr t

**RUSSIA & UKRAIN**  
**RUSSIE & UKRAINE**  
Performance Sport  
Olimiysky Prospect 16/2  
Moscow 129110

Vladimir Ginsburg  
T: +74 95 93 72 814  
Ext. 120  
F: +74 95 78 50 576  
E: vga@psport.ru

Anna Gunko  
T: +74 95 93 72 814  
F: +74 95 78 50 576  
E: gunko@psport.ru

**JAPAN**  
**JAPON**  
Powwave Co  
2-33-7 Kitazawa Setagaya  
Tokyo, Japan  
155-0031  
T: 81 3 5465 2890  
F: 81 3 5465 2891  
E: hideo-y@powwave.com

**CHINA**  
**CHINE**  
Beijing Sunshine Extreme Trade Co.  
Daudshi Building 2-14 Zhushikou  
East Street No. 2  
Beijing, China  
T: +86 10 67718450  
M: +86 15901195102  
E: concert3@hotmail.com



△  
INNOVATION  
THROUGH  
STYLE





